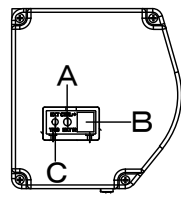
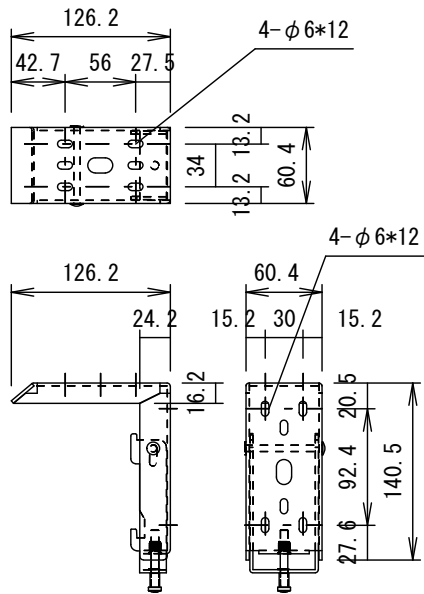


左側面外観 S=1/6

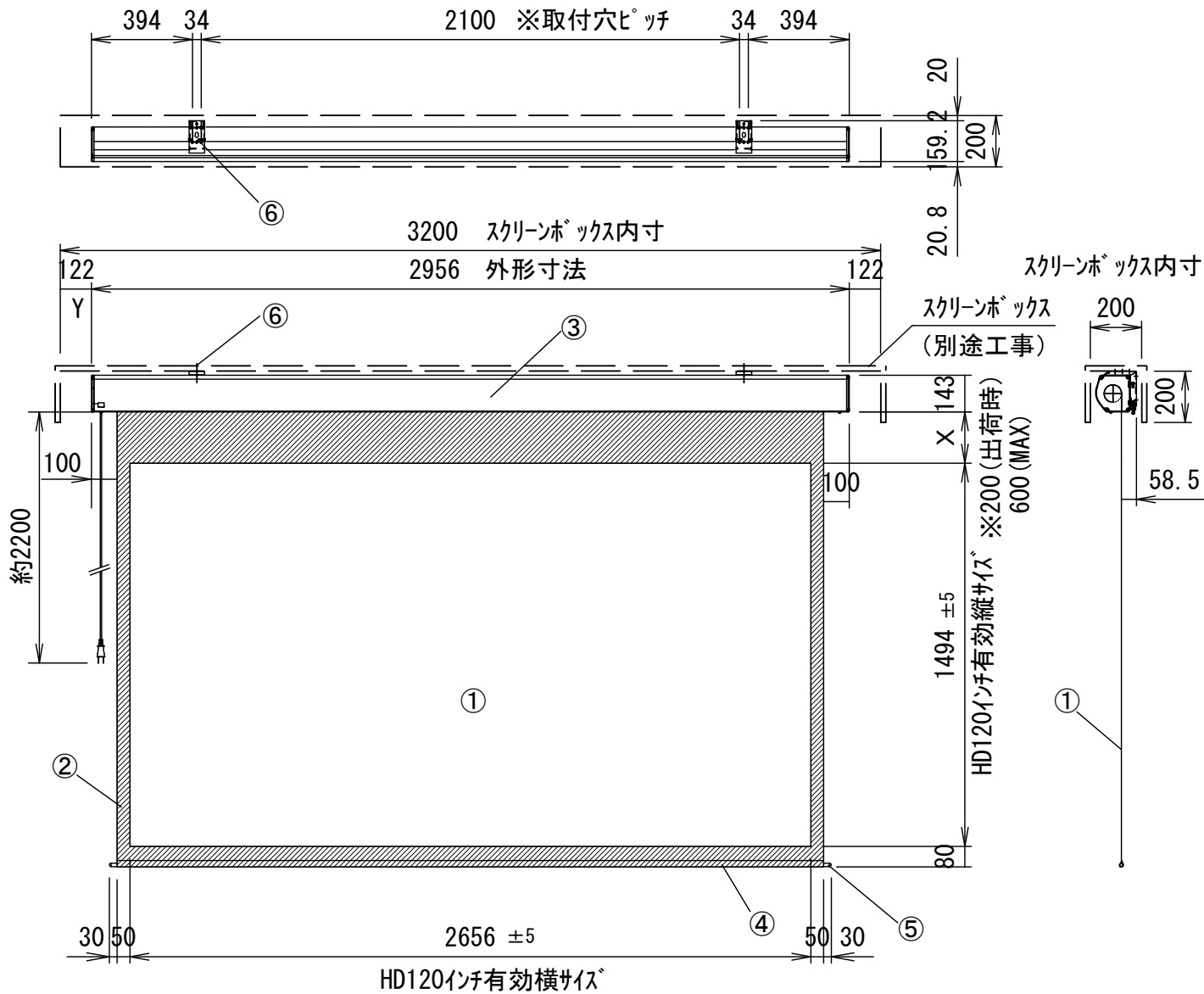


A	外付赤外線受光器用コネクタ
B	外付5V制御スイッチ用コネクタ
C	トリガーコネクタ

⑥セッティングブラケット部品図 S=1/6



平面図



正面図

側面図

仕様

- 製品重量 21.4kg
- 材質(ケース部) アルミ製
- 塗装色(ケース部) ホワイト塗装
- 電源 AC100V 50/60Hz
- 消費電力 85W

※ 取付穴ピッチは推奨位置です。自由に変更することができます。
 ※ X寸法は、工場出荷時には約200mmで設定済み。

リミットリウムの調整により、最大で約600mm降せます。

※ Y寸法は、電源コードを取り付けるために80mm以上空けて下さい。

※ 輸入商品のため予告なしに仕様変更する場合があります。

※ 電気配線配管工事(1次2次側共)及びスクリーンボックス、スイッチボックスは別途工事

付属品

- リモコン送信機 × 1個
- (リチウムコイン型電池2個内蔵)
- 外付赤外線受光器 × 1個
- セッティングブラケットセット × 1式
- 電源コード(2m) × 1本
- 取付用ビスセット × 1式 (六角レンチを含む)
- 取扱説明書 × 1冊

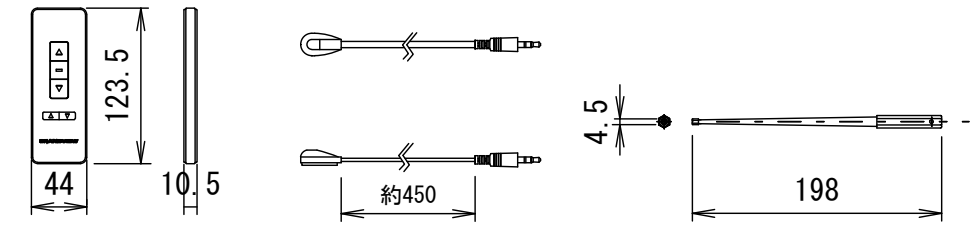
各部名称

①	スクリーン(ガラス・ユーホワイト)
②	マスク
③	スクリーンケース
④	ボトムバー
⑤	ボトムキャップ
⑥	セッティングブラケット

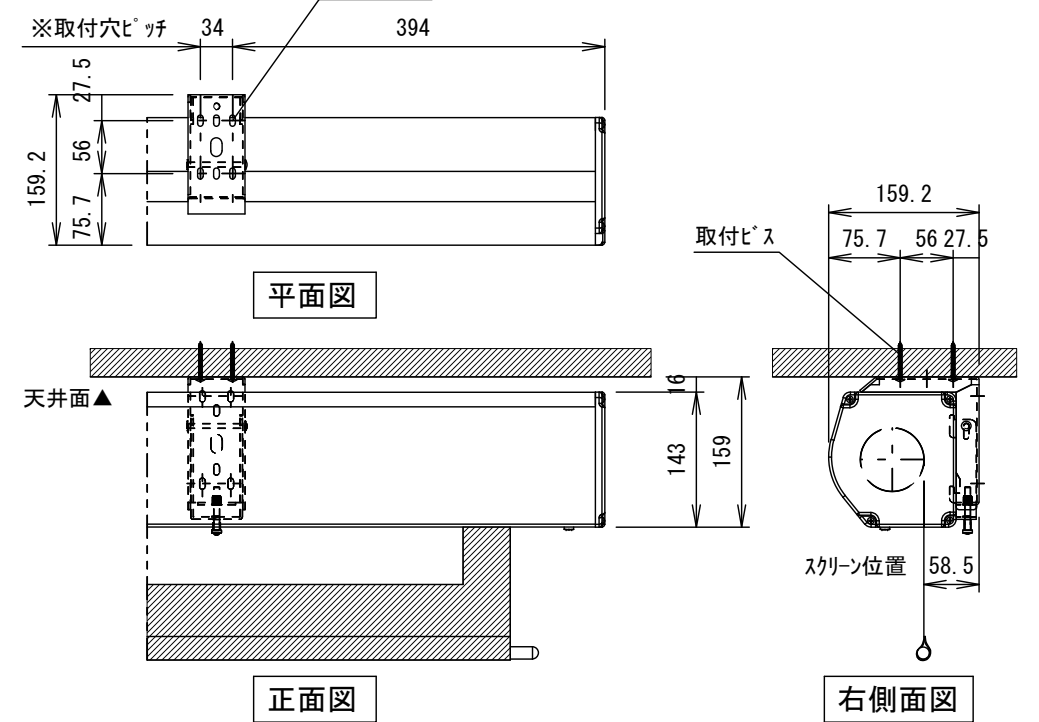
赤外線リモコン

外付赤外線受光器

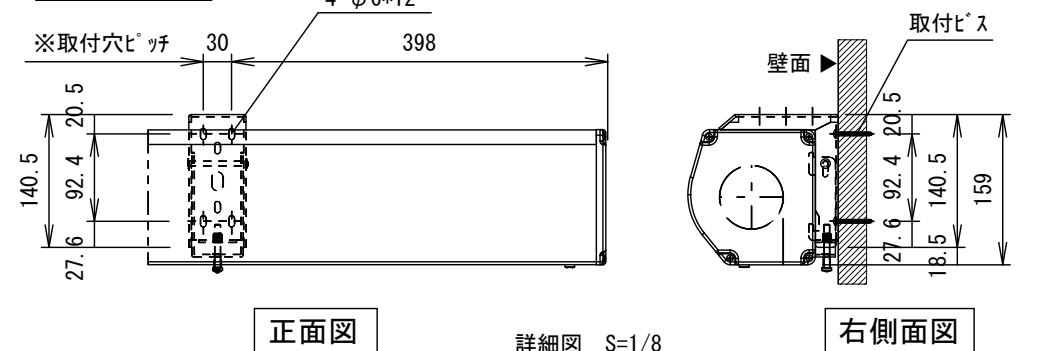
六角レンチ



天井取付時



壁面取付時



△				UNIT	mm	SCALE	
△				ANGLE	3rd		1/25
△				TOLERANCE			
△				DATE	2015. 07. 10		
△				TITLE	外観詳細図		
△				MODEL NO.	GEA-120HDW		
	DATE	REVISION	SIGN				
PLANNED BY	DRAWN BY	CHECKED BY	APPROVED BY	DRAWING NO.			
	TSUBATA			SPG10C			
MODEL NAME	電動巻上型スクリーン						