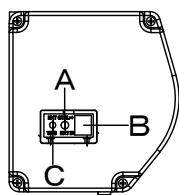
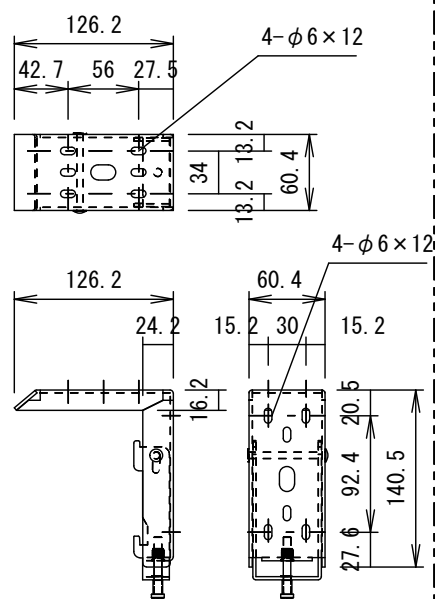


左側面外観 S=1/6

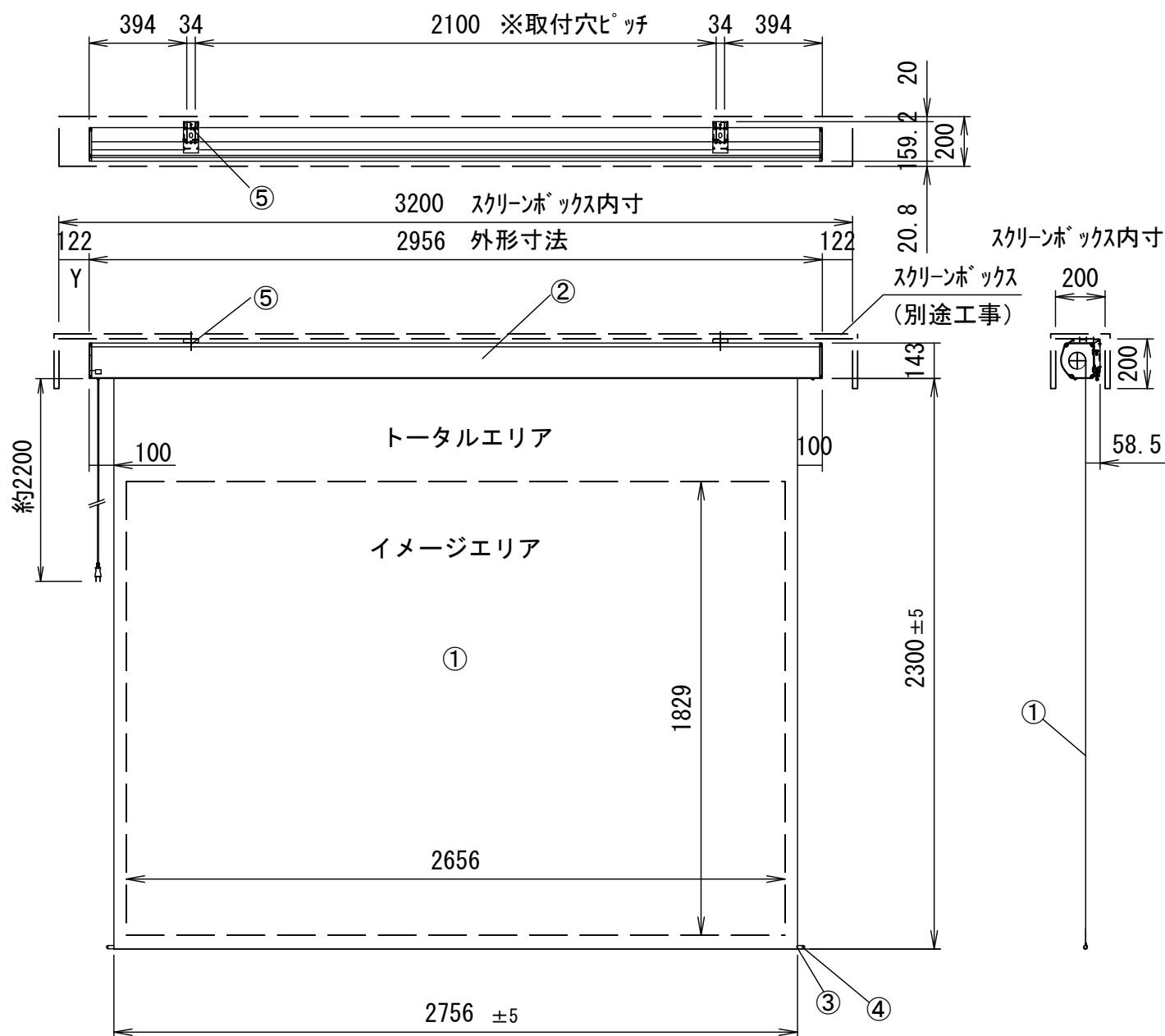


A	外付赤外線受光器用コネクタ
B	外付5V制御スイッチ用コネクタ
C	トリガーコネクタ

⑥セッティングブラケット部品図 S=1/6



平面図



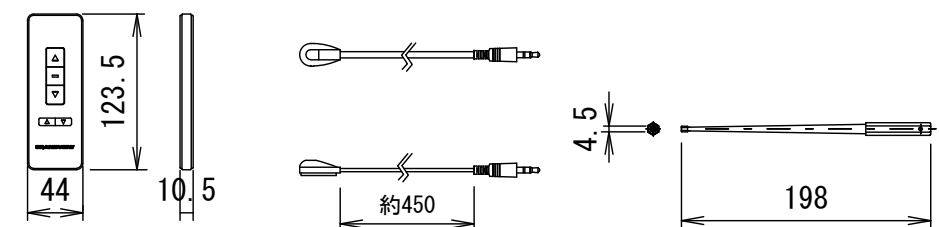
正面図

側面図

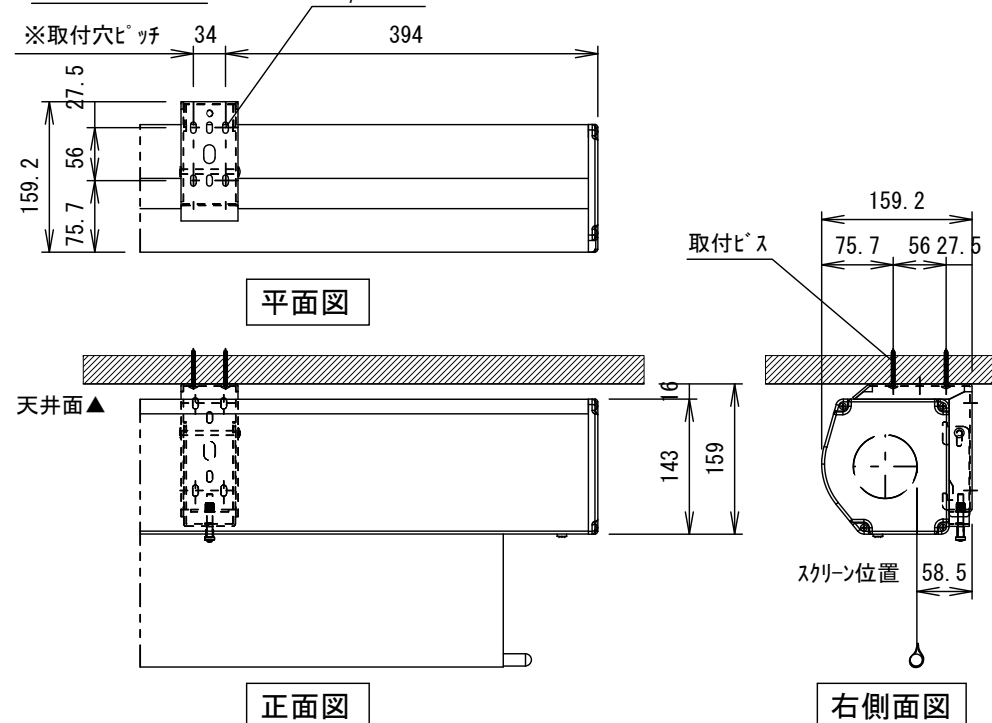
赤外線リモコン

外付赤外線受光器

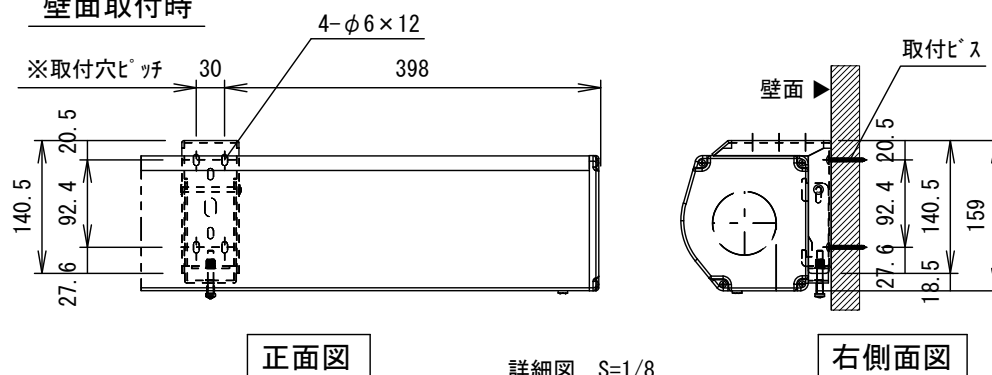
六角レンチ



天井取付時



壁面取付時



詳細図 S=1/8

仕様

- 製品重量 21.4kg
- 材質(ケース部) アルミ製
- 塗装色(ケース部) 木目塗装
- 電源 AC100V 50/60Hz
- 消費電力 85W

付属品

- リモコン送信機 × 1個
- (リチウム式コイン型電池2個内蔵)
- 取付用ビスセット × 1式
- リミット調整用六角レンチ × 1本
- セッティングブラケット × 2個
- 取扱説明書 × 1冊

各部名称

①	スクリーン(グラウンデュホワイト)
②	スクリーンケース
③	ボトムバー
④	ボトムキャブ
⑤	セッティングブラケット

- ※ 取付穴ピッチは推奨位置です。自由に変更することができます。
- ※ Y寸法は、電源コードを取り付けるために80mm以上空けて下さい。
- ※ 輸入商品のため予告なしに仕様変更する場合があります。
- ※ 電気配線配管工事(1次2次側共)及びスクリーンボックス、スイッチボックスは別途工事

△		UNIT	mm	SCALE	1/25	
△		ANGLE	3rd			
△		TOLERANCE				
△		DATE				2015.07.22
△		TITLE				
DATE		REVISION		SIGN		
PLANNED BY	DRAWN BY	CHECKED BY	APPROVED BY	DRAWING NO.		
	TSUBATA			SPG22G		
MODEL NAME				MODEL NO.		
電動巻上型スクリーン				GEA-120AFW		