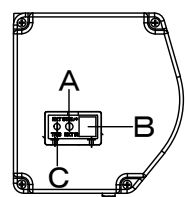
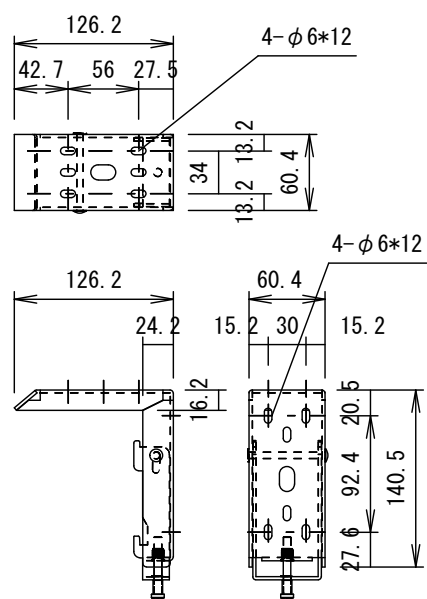


左側面外観 S=1/6

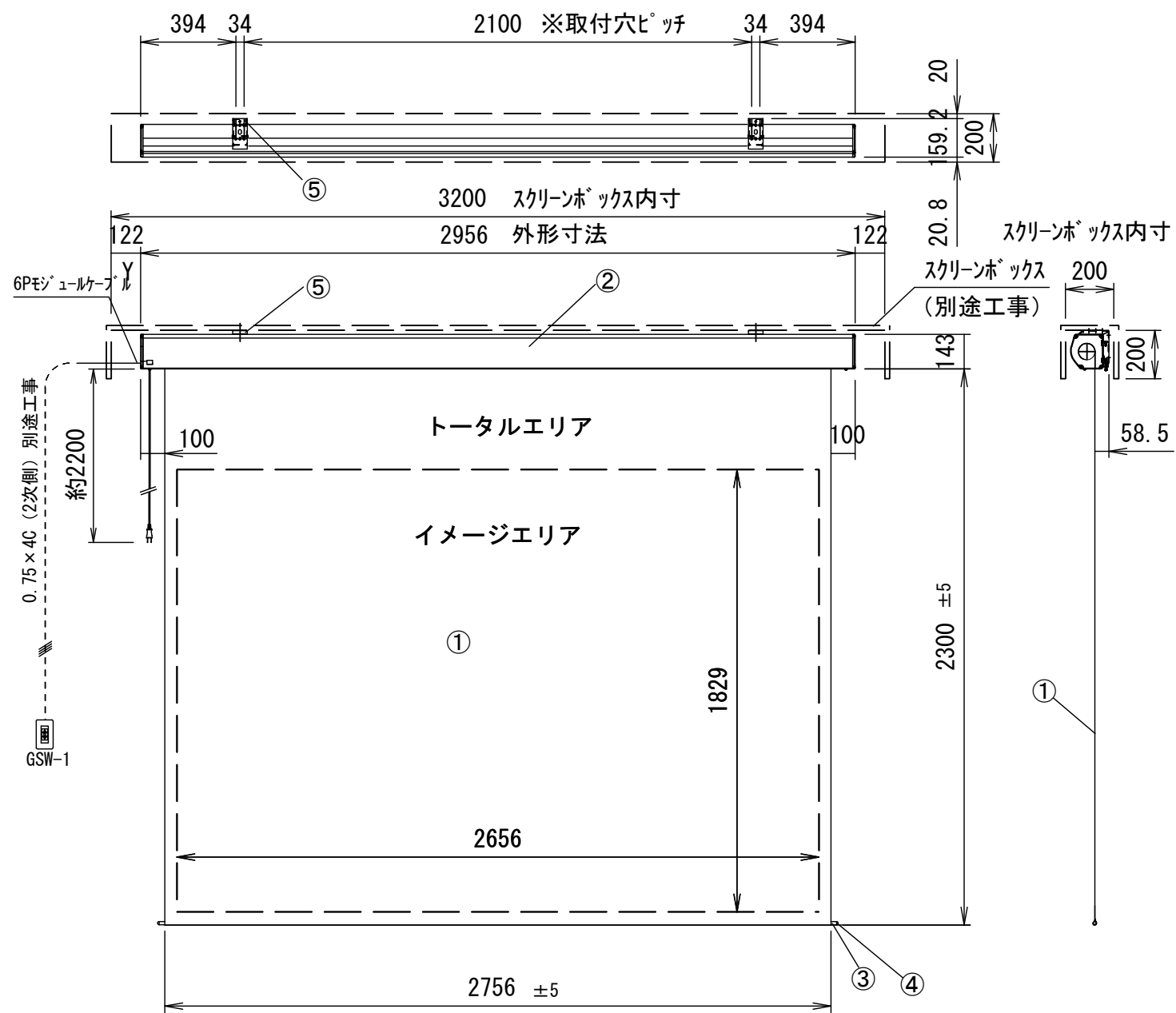


A	外付赤外線受光器用コネクタ
B	外付5V制御スイッチ用コネクタ
C	トリガーコネクタ

⑥セッティングブラケット部品図 S=1/6



平面図



正面図

側面図

仕様

- 製品重量 21.4kg
- 材質(ケース部) アルミ製
- 塗装色(ケース部) 木目塗装
- 電源 AC100V 50/60Hz
- 消費電流/電力 0.8A/80VA
- 制御 DC5V

付属品

- 壁埋込非自照スイッチ × 1個
- 6Pモジュールケーブル × 1本
- 取付用ビスセット × 1式
- リミット調整用六角レンチ × 1本
- セッティングブラケット × 2個
- 取扱説明書 × 1冊

各部名称

①	スクリーン
②	スクリーンケース
③	ボトムバー
④	ボトムキャブ
⑤	セッティングブラケット

- ※ 取付穴ピッチは推奨位置です。自由に変更することができます。
- ※ Y寸法は、電源コードを取り付けるために80mm以上空けて下さい。
- ※ 輸入商品のため予告なしに仕様変更する場合があります。
- ※ 電気配線配管工事（1次2次側共）及びスクリーンボックス、スイッチボックスは別途工事

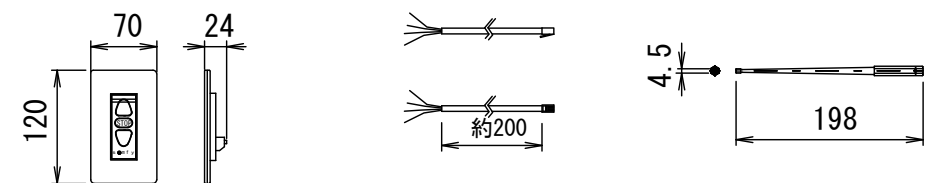


株式会社 キクチ科学研究所

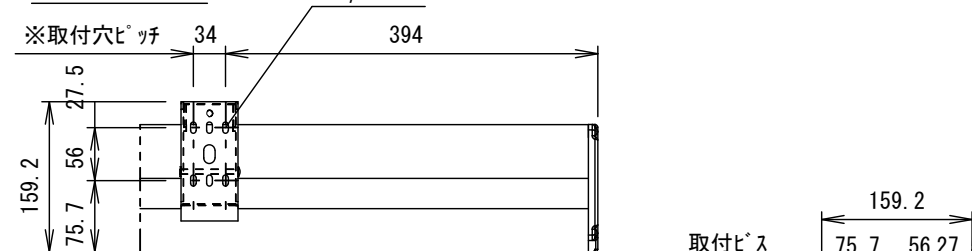
壁埋込非自照スイッチ (GSW-1)

6Pモジュールケーブル

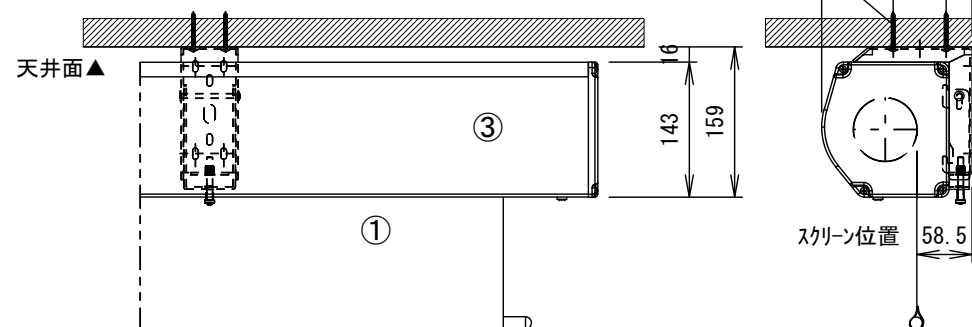
六角レンチ



天井取付時



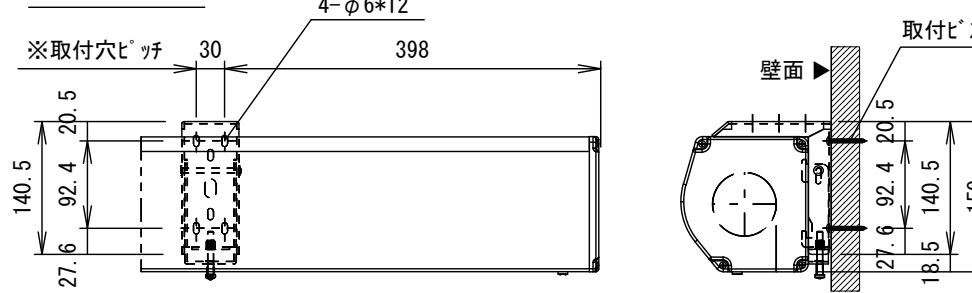
平面図



正面図

右側面図

壁面取付時



正面図

右側面図

詳細図 S=1/8

△				UNIT	mm	SCALE	
△				ANGLE	3rd		1/25
△				TOLERANCE			
△				DATE	2013.05.20		
△				TITLE	外観詳細図		
	DATE	REVISION	SIGN				
PLANNED BY	DRAWN BY	CHECKED BY	APPROVED BY	DRAWING NO.			
	TSUBATA			SNE20D			
MODEL NAME	電動巻上型スクリーン				MODEL NO.	GEA-RC120AFW	