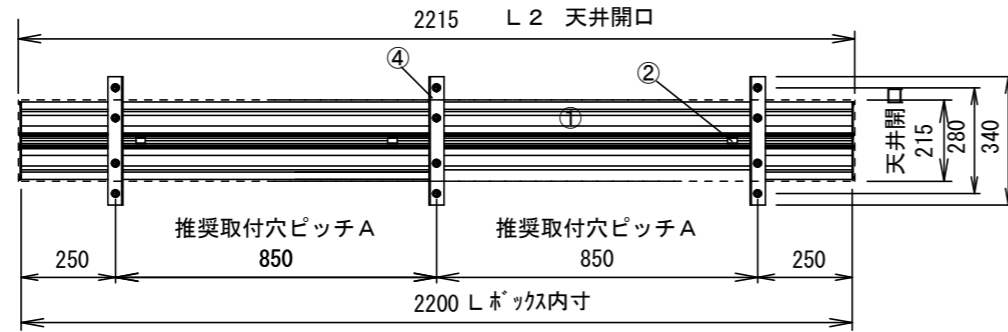


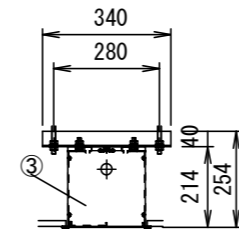
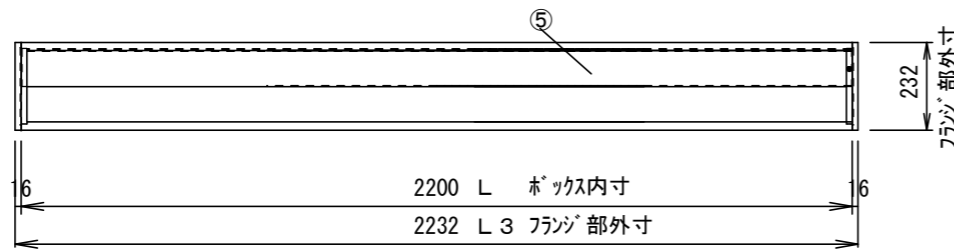
平面図



正面図



下面図



側面図

型番	フック寸法 (内寸) L	推奨取付穴 ピッチ A	天井開口 寸法 L2	外形寸法 (フレンジ含む) L3	重量 約(kg)
TEB-2022	2200	850	2215	2232	15.8

各 部 名 称

①	アルミフック本体 (2本1セット)
②	組み立てクリップ × 3
③	サイドカバー
④	吊金具 40*40*340*3.2t
⑤	カバーパネル

仕 様

- 材質 アルミ製
- 表面処理 アルマイト

付 属 品

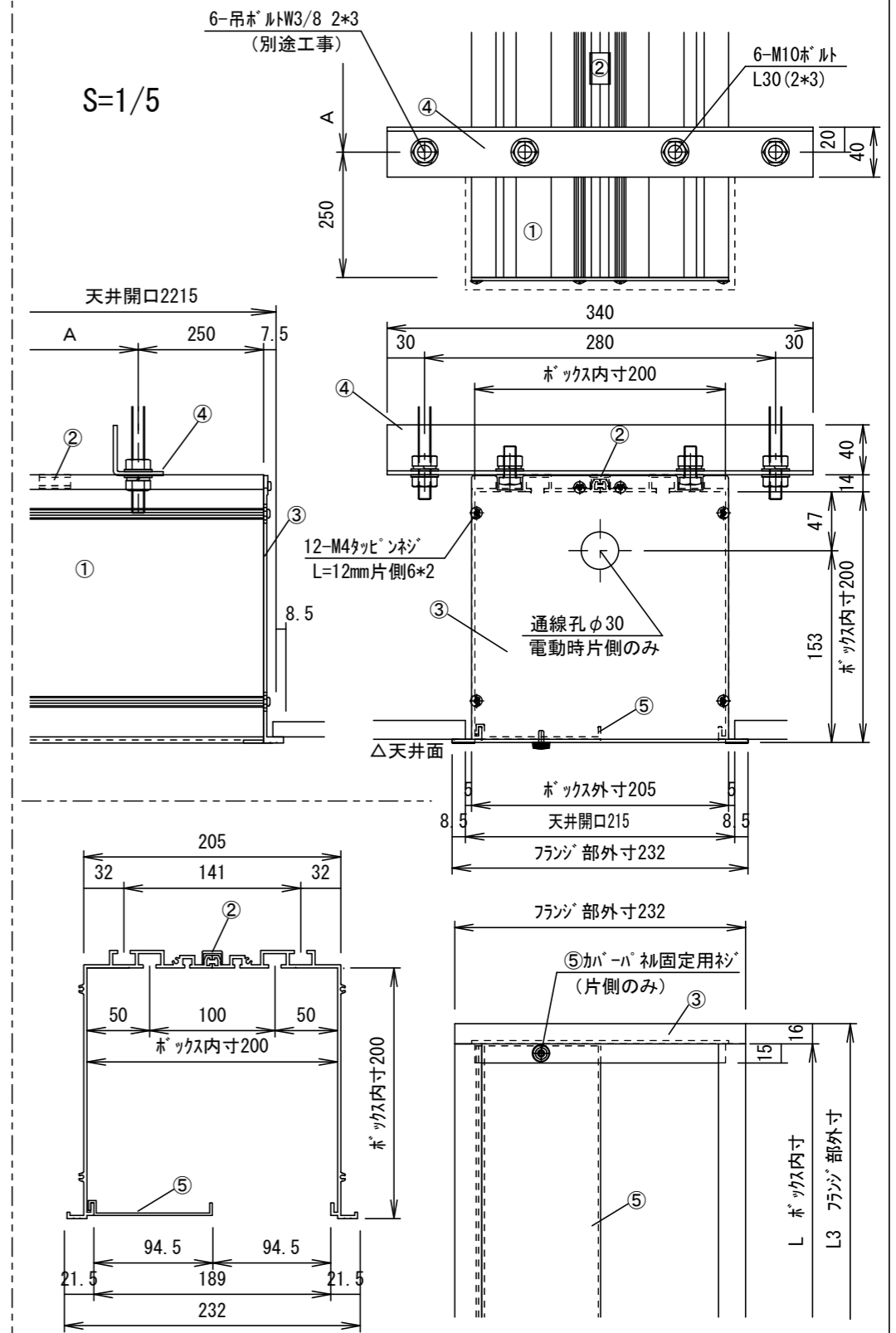
- 吊金具 × 3式
- 組立用ビス × 1式
- 取扱説明書 × 1冊

別途工事

- 天井開口、吊ボルト (W3/8) およびアンカーボルト施工

KKUCHI 株式会社 キクチ科学研究所

S=1/5



⑥	UNIT	mm	SCALE
⑤	ANGLE	3rd	1/20
④	TOLERANCE		
③	DATE		
②	2019. 11. 07		
①	TITLE		
	DATE	REVISION	SIGN
PLANNED BY	DRAWN BY	CHECKED BY	APPROVED BY
	TANAKA		
MODEL NAME	DRAWING NO.		
天井埋込みスクリーンフック	TTK07B		
	MODEL NO.		
	TEB-2022		

外観仕様図

MODEL NO. TEB-2022