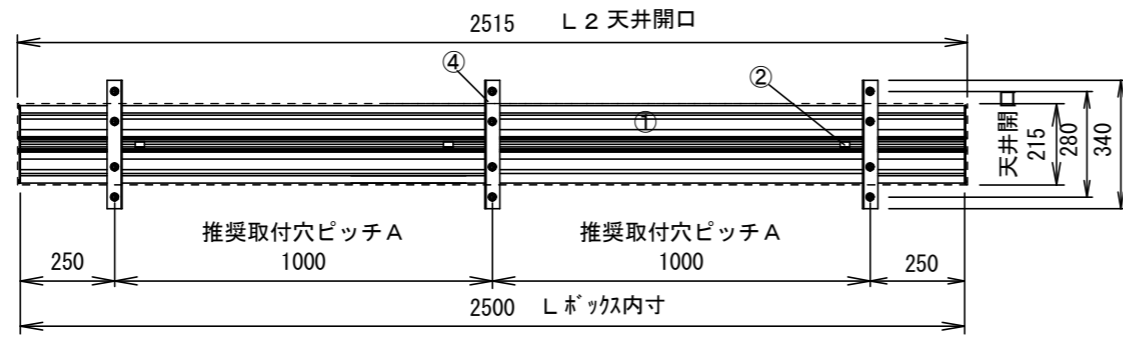
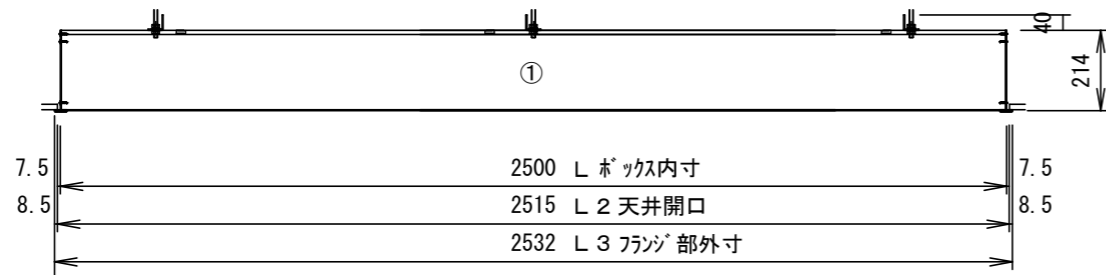


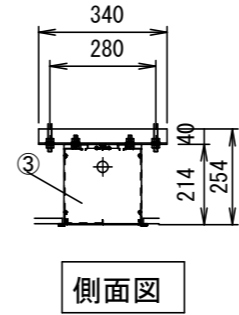
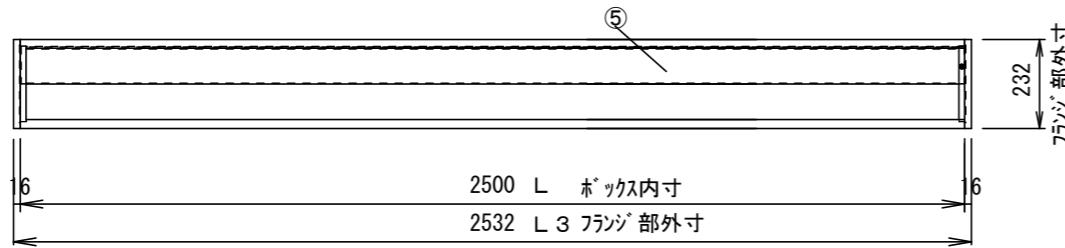
平面図



正面図



下面図



側面図

型番	ボックス寸法 (内寸) L	推奨取付穴 ピッチ A	天井開口 寸法 L2	外形寸法 (フランジ含む) L3	重量 約(kg)
TEB-2025	2500	1000	2515	2532	17.9

各部名称

①	アルミボックス本体 (2本1セット)
②	組み立てクリップ ×3
③	サイドカバー
④	吊金具 40×40×340×3.2t
⑤	カバーパネル

仕様

- 材質 アルミ製
- 表面処理 アルマイト

付属品

- 吊金具 × 3式
- 組立用ビス × 1式
- 取扱説明書 × 1冊

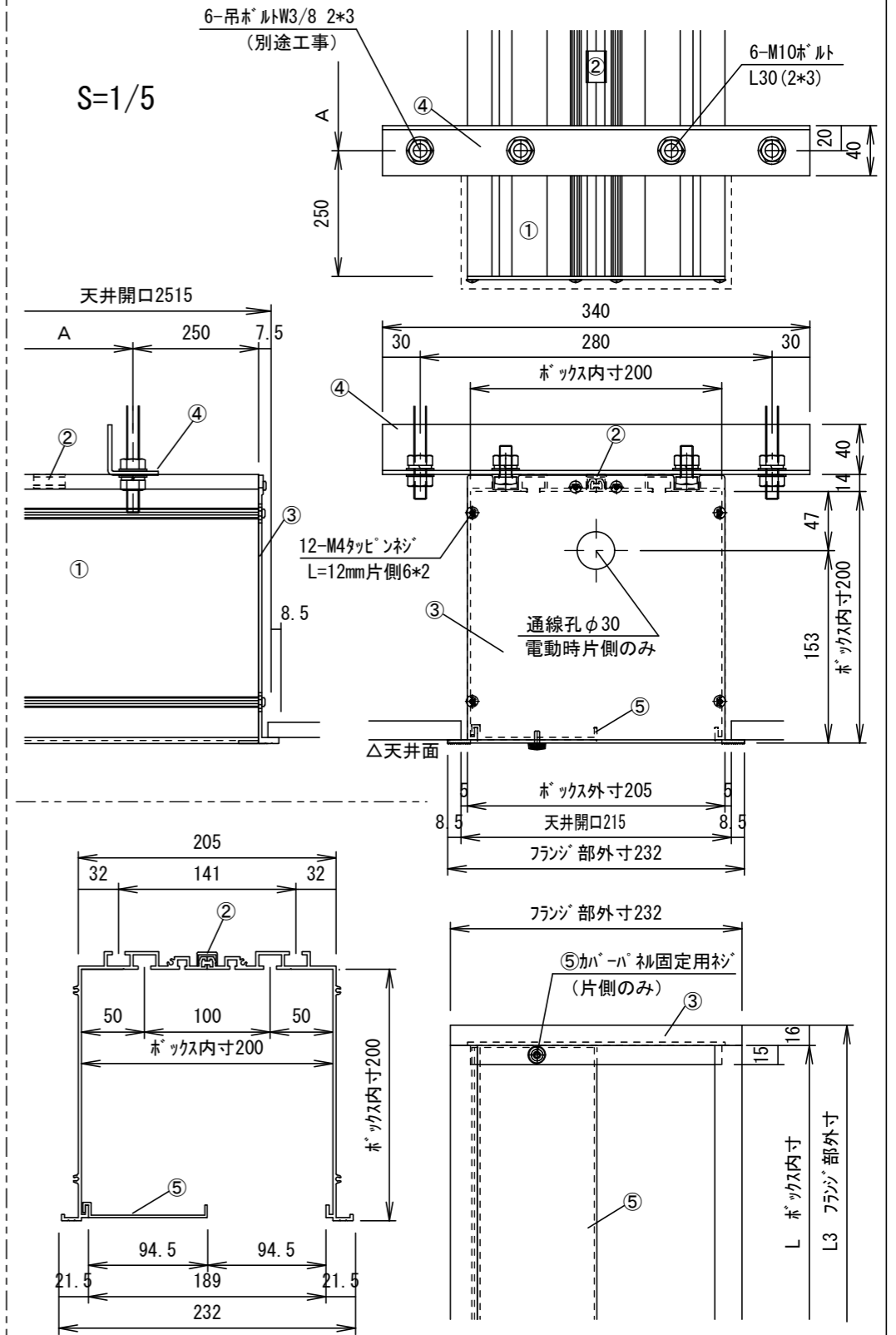
別途工事

- 天井開口、吊ボルト (W3/8) およびアンカーボルト施工



株式会社 キクチ科学研究所

S=1/5



△6	△5	△4	△3	△2	△1	DATE	REVISION	SIGN	UNIT	mm	SCALE
									ANGLE	3rd	1/20
									TOLERANCE		
									DATE		2019. 11. 07
									TITLE		外観仕様図
									MODEL NAME		天井埋込みスクリーンボックス
									MODEL NO.		TEB-2025