

側面図

| 型番       | ボックス寸法<br>(内寸)<br>L | 取付穴<br>推奨ピッチ<br>A | 天井開口<br>寸法<br>L2 | 外形寸法<br>(フランジ含む)<br>L3 | 重量<br>約(kg) |
|----------|---------------------|-------------------|------------------|------------------------|-------------|
| TEB-2034 | 3400                | 1450              | 3420             | 3436                   | 24.8        |

各部名称

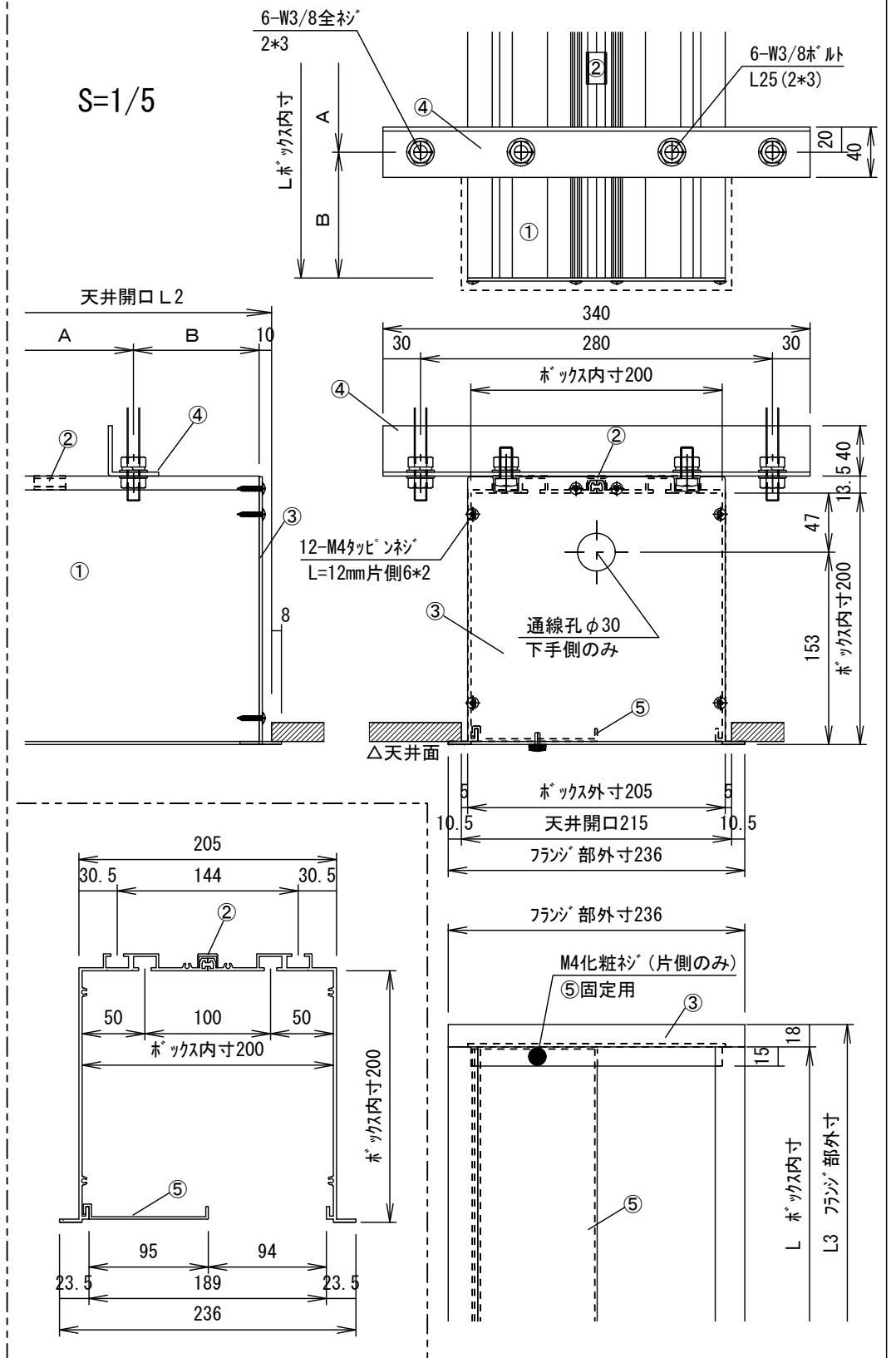
|   |                    |
|---|--------------------|
| ① | アルミボックス本体 (2本1セット) |
| ② | 組み立てクリップ × 3       |
| ③ | アルミサイドカバー          |
| ④ | 吊金具 40*40*340*3.2t |
| ⑤ | アルミアンダーカバー         |

仕様

- 材質 アルミ製
- 表面処理 アルマイト

付属品

- 吊金具 × 3式
- 組立用ビス × 1式
- 取扱説明書 × 1冊



|   |  |  |  |            |                |       |           |
|---|--|--|--|------------|----------------|-------|-----------|
| △ |  |  |  | UNIT       | mm             | SCALE |           |
| △ |  |  |  | ANGLE      | 3rd            | 1/20  |           |
| △ |  |  |  | TOLERANCE  |                |       |           |
| △ |  |  |  | DATE       | 2015. 10. 21   |       |           |
| △ |  |  |  | TITLE      | 外観仕様図          |       |           |
| △ |  |  |  | MODEL NAME | 天井埋込みスクリーンボックス |       | MODEL NO. |
|   |  |  |  |            |                |       | TEB-2034  |