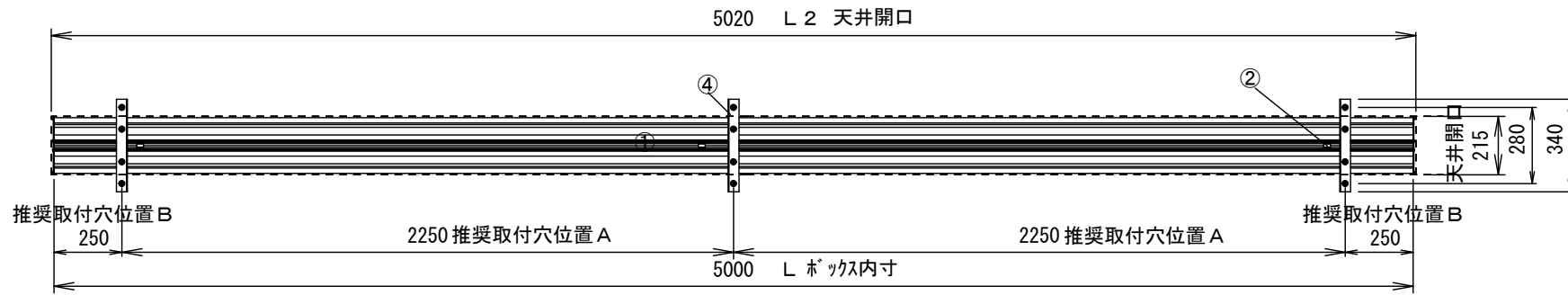
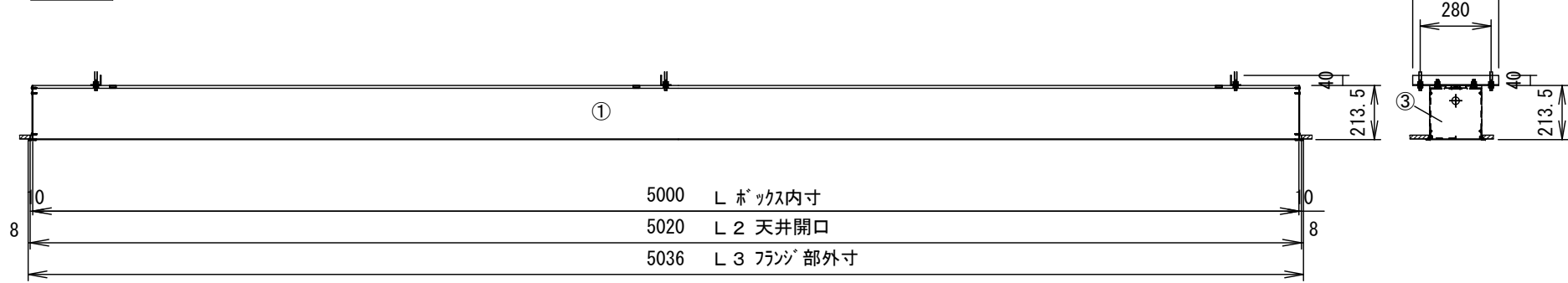


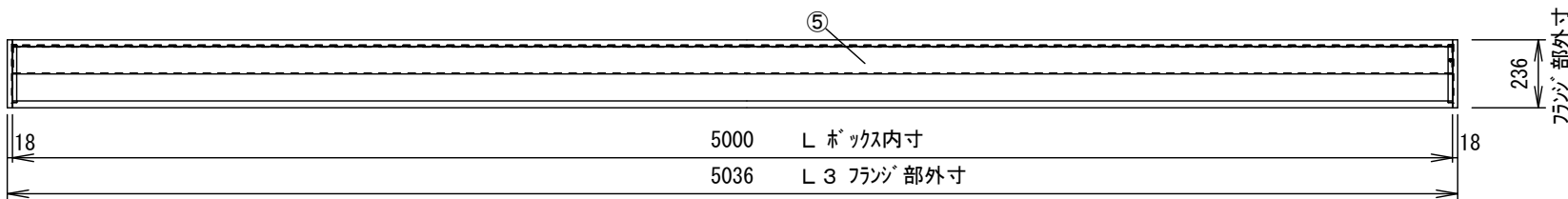
上面図



正面図



下面図



型番	ボックス寸法 (内寸) L	取付穴 推奨ピッチ A	天井開口 寸法 L2	外形寸法 (フランジ含む) L3	重量 約(kg)
TEB-2050	5000	2250	5020	5036	35.1

各部名称

①	アルミボックス本体 (2本1セット)
②	組み立てクリップ × 3
③	アルミサイドカバー
④	吊金具 40*40*340*3.2t
⑤	アルミアンターカバー

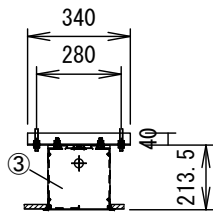
仕様

- 材質 アルミ製
- 表面処理 アルマイト

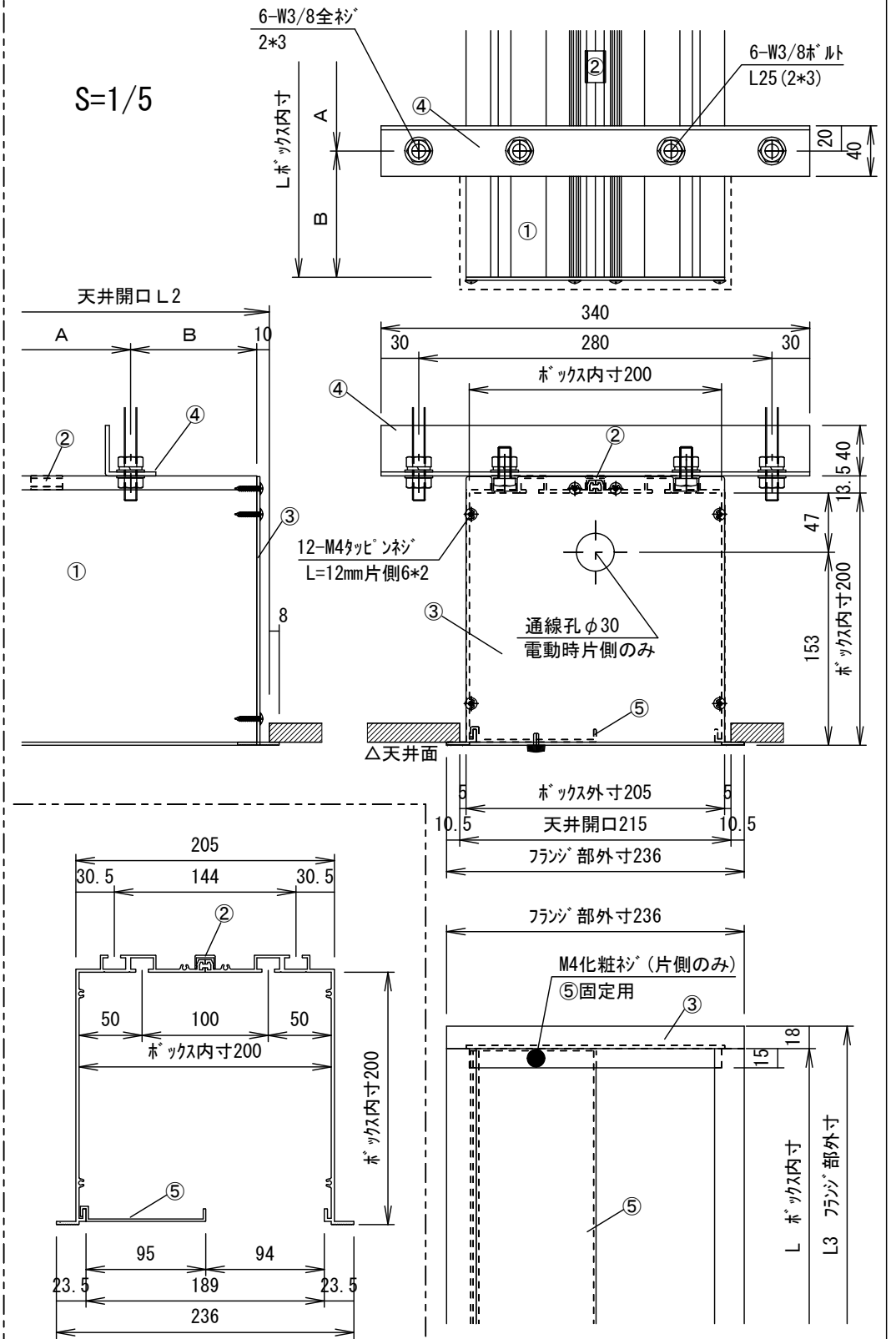
付属品

- 吊金具 × 3式
- 組立用ビス × 1式
- 取扱説明書 × 1冊

側面図



S=1/5



△	UNIT	mm	SCALE
△	ANGLE	3rd	1/25
△	TOLERANCE		
△	DATE	2015. 10. 21	
△	TITLE	外観仕様図	
△	MODEL NO.	TEB-2050	
△	DATE	REVISION	SIGN
PLANNED BY	DRAWN BY	CHECKED BY	APPROVED BY
	TSUBATA		
MODEL NAME	天井埋込みスクリーンボックス		
DRAWING NO.	SPJ21U		