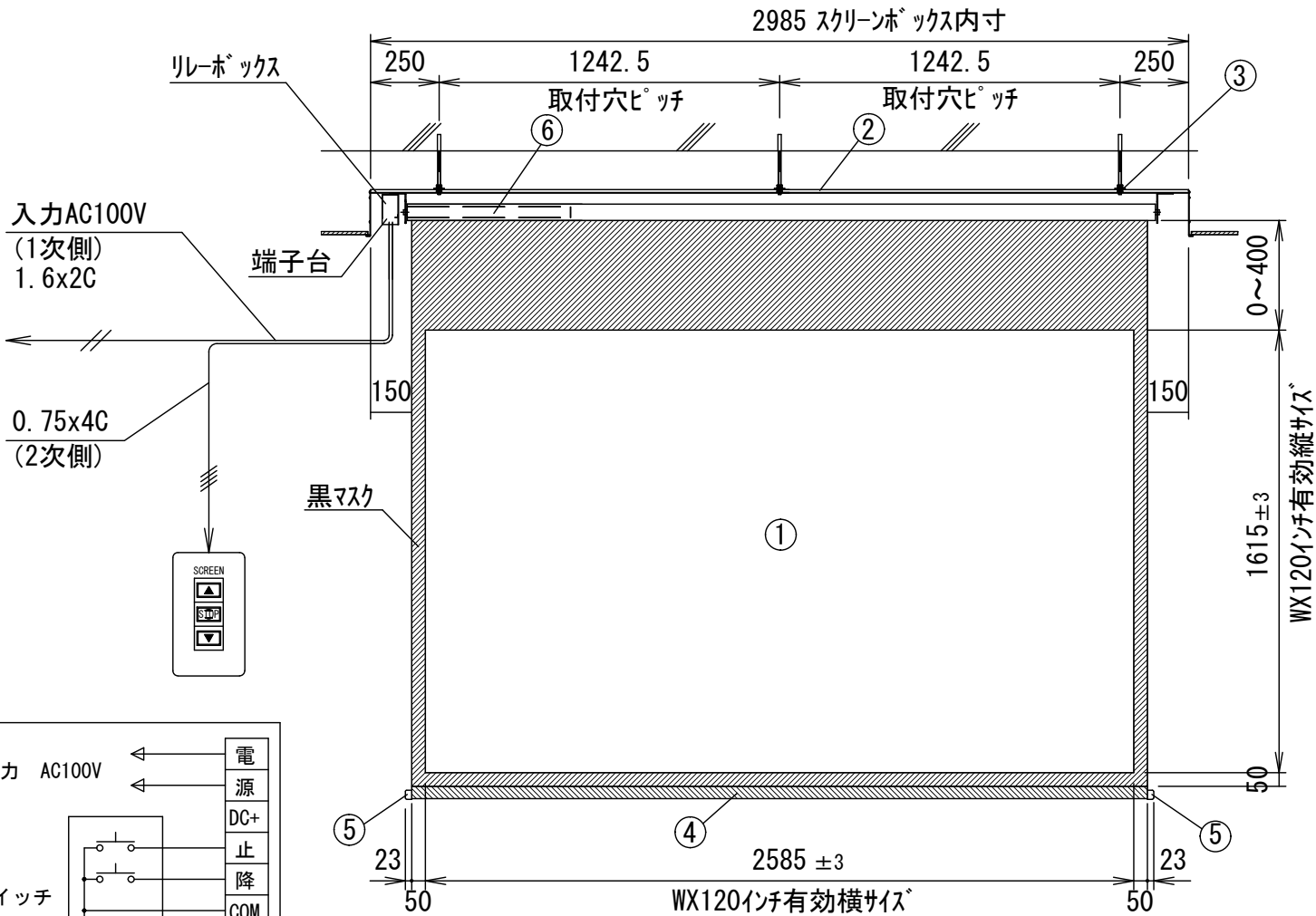
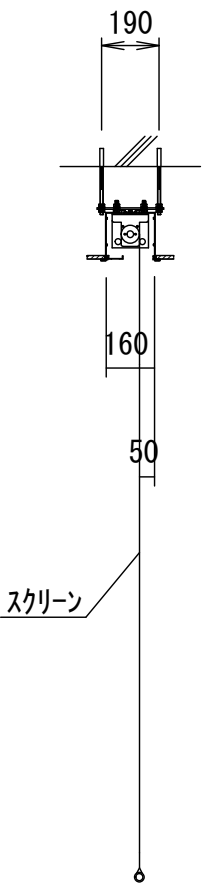


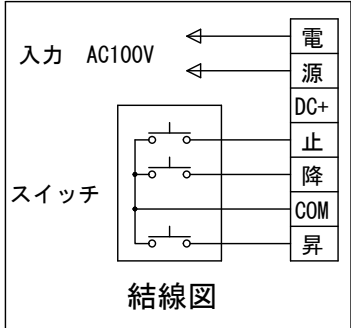
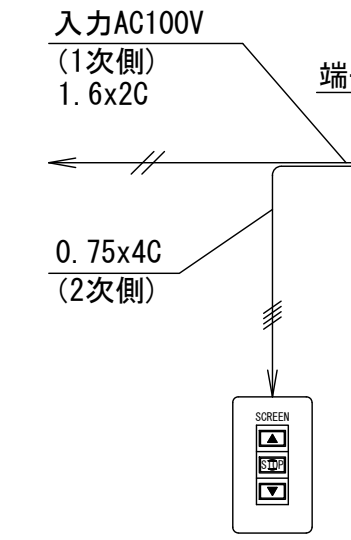
天井開口寸法



正面図



側面図



- 仕様
- 製品重量 37.0kg
  - 材質 (ホックス部) アルミ製
  - 塗装色 (ホックス部) アルマイトB2クリアー
  - 電源 AC100V 50/60Hz
  - 消費電力 85W
  - 制御 DC24V

- オプション
- ワイヤレスリモコン

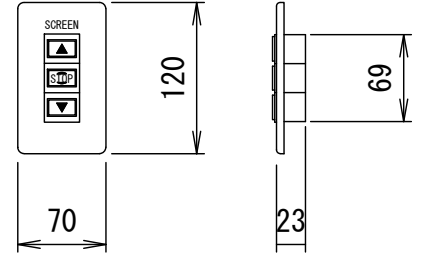
- 付属品
- 埋め込み型スイッチ × 1個
  - 取付金具 × 3式
  - 取付用ビスセット × 1式
  - 取扱説明書 × 1冊

- 別途工事
- 電気配線、配管工事(1次・2次側共)、スイッチホックス

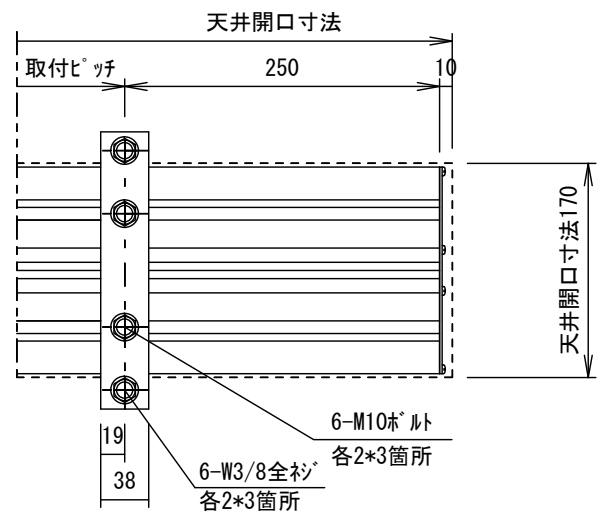
各部名称

①	スクリーン	ホワイトマットスクリーン(W)	TEA-WX
②	アルミホックス		
③	取付金具(スライド可能)		
④	パイプ(φ28.6)		
⑤	パイプキャップ		
⑥	モーター		

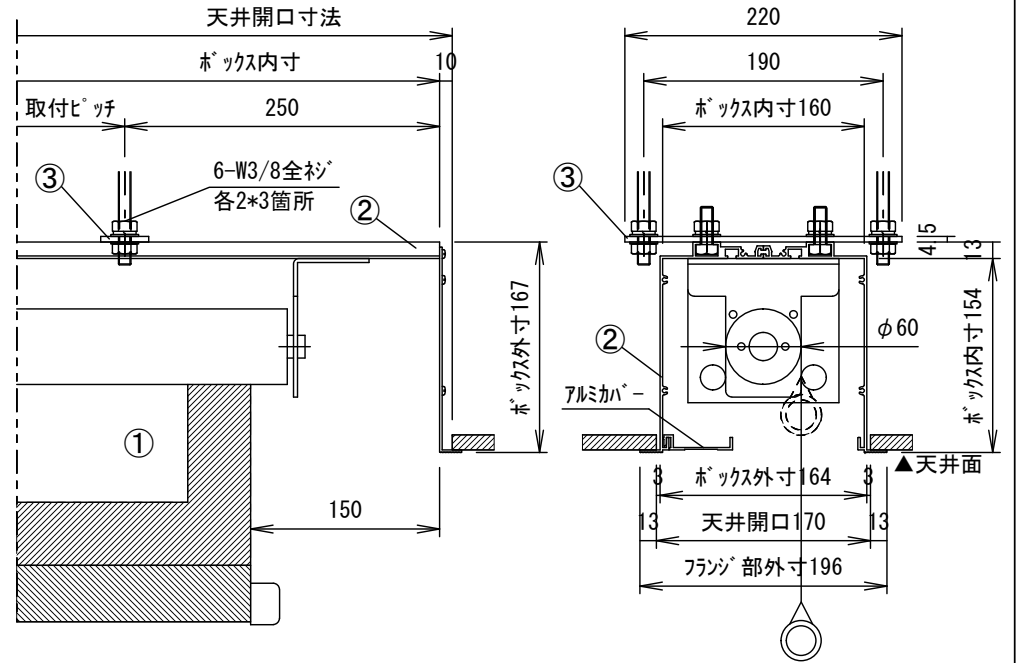
埋め込み型スイッチ



S=1/6



S=1/6



△		UNIT	mm	SCALE	
△		ANGLE	3rd		1/25
△		TOLERANCE			
△		DATE	2015. 01. 21		
△		SHIMA SIGN	TITLE		
△		DATE	REVISION	DRAWING NO.	
		PLANNED BY	DRAWN BY	CHECKED BY	APPROVED BY
			TSUBATA		
		MODEL NAME	電動巻き上スクリーン (アルミホックス式)		
		MODEL NO.	TEA-120WXX		

※上部マスク寸法は内部リミットスイッチにて調整可能(0~400)  
 ※取付穴ピッチは推奨の位置です。任意で移動することができます。  
 ※製品の仕様およびデザインは改良等のため予告なく変更する場合があります。

外観詳細図