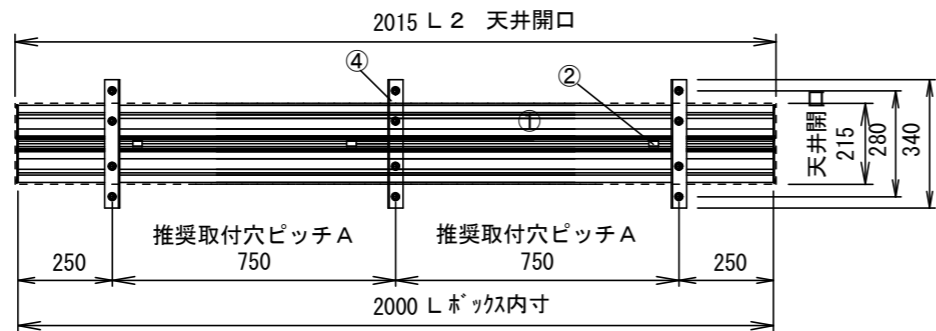
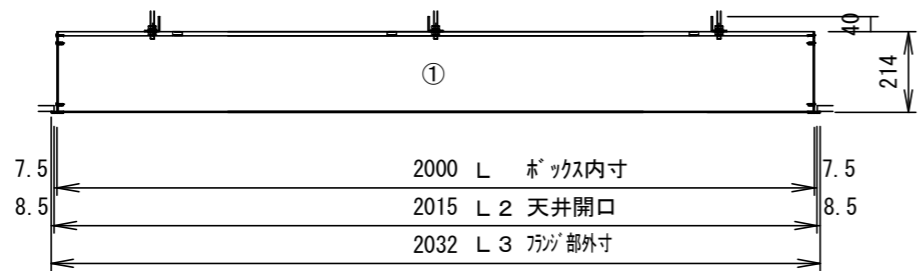


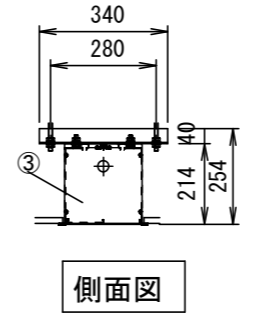
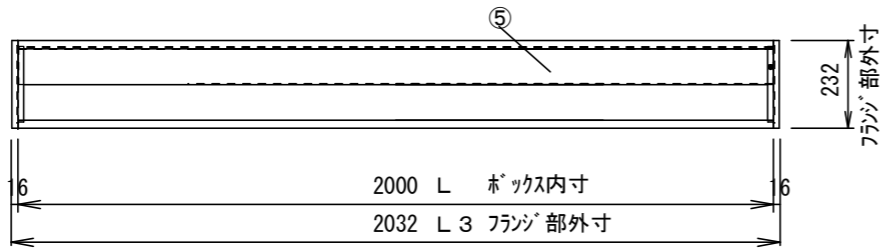
平面図



正面図



下面図



側面図

| 型番 | ボックス寸法 (内寸) | 推奨取付穴ピッチ | 天井開口寸法 | 外形寸法 (フランジ含む) | 重量 (約kg) |
|----------|-------------|----------|--------|---------------|----------|
| TEB-2020 | 2000 | 750 | 2015 | 2032 | 14.3 |

各部名称

| | |
|---|--------------------|
| ① | アルミボックス本体 (2本1セット) |
| ② | 組み立てクリップ × 3 |
| ③ | サイドカバー |
| ④ | 吊金具 40×40×340×3.2t |
| ⑤ | カバーパネ |

仕様

- 材質 アルミ製
- 表面処理 アルマイト

付属品

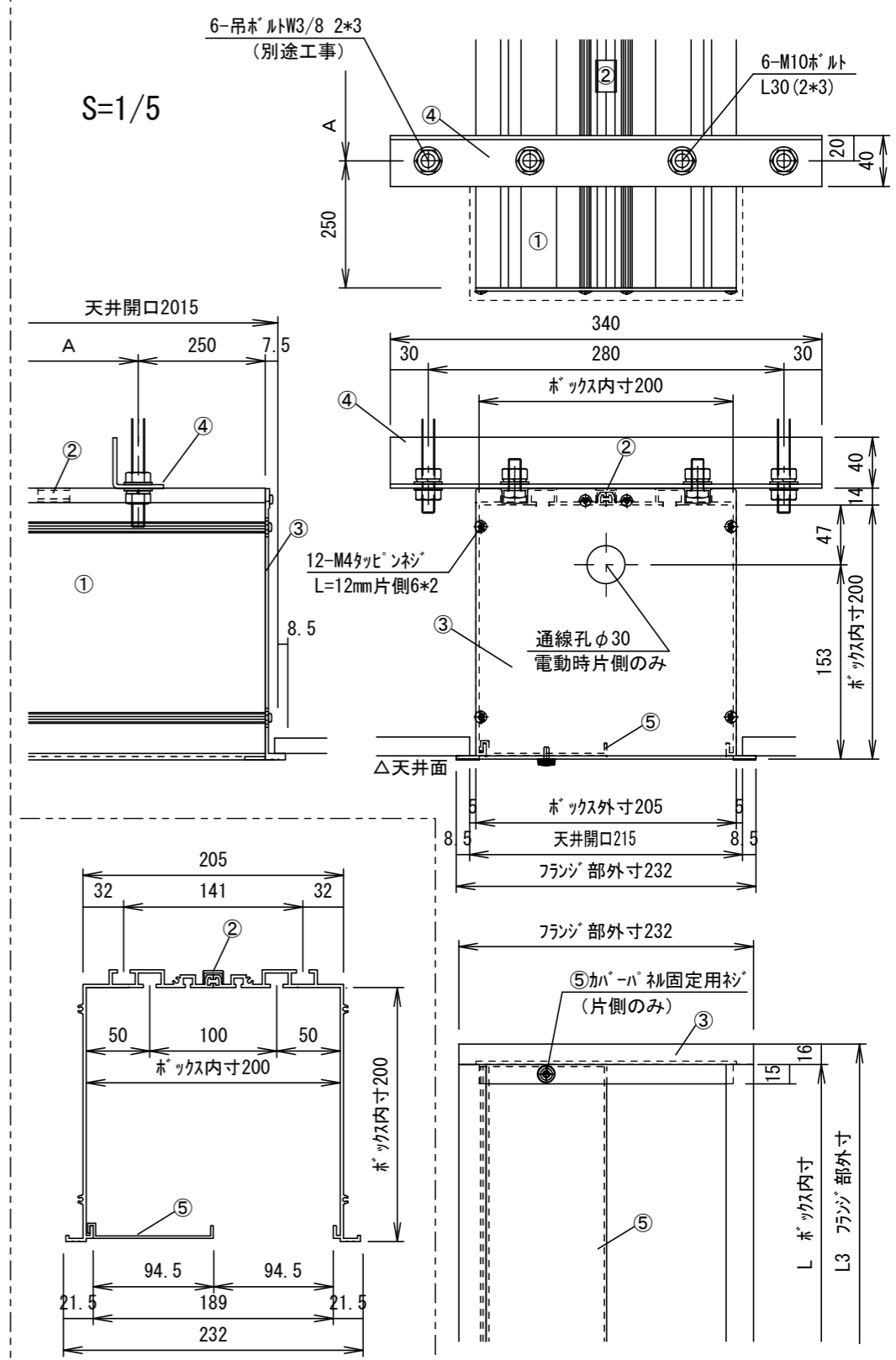
- 吊金具 × 3式
- 組立用ビス × 1式
- 取扱説明書 × 1冊

別途工事

- 天井開口、吊ボルト (W3/8) およびアンカーボルト施工

KIKUCHI 株式会社 キクチ科学研究所

S=1/5



| △6 | △5 | △4 | △3 | △2 | △1 | DATE | REVISION | SIGN | UNIT | mm | SCALE |
|----|----|----|----|----|----|--------------|----------|------|----------------|-----|-------|
| | | | | | | 2019. 11. 07 | | | ANGLE | 3rd | 1/20 |
| | | | | | | | | | TOLERANCE | | |
| | | | | | | | | | DATE | | |
| | | | | | | | | | TITLE | | |
| | | | | | | | | | 外観仕様図 | | |
| | | | | | | | | | MODEL NAME | | |
| | | | | | | | | | 天井埋込みスクリーンボックス | | |
| | | | | | | | | | MODEL NO. | | |
| | | | | | | | | | TEB-2020 | | |