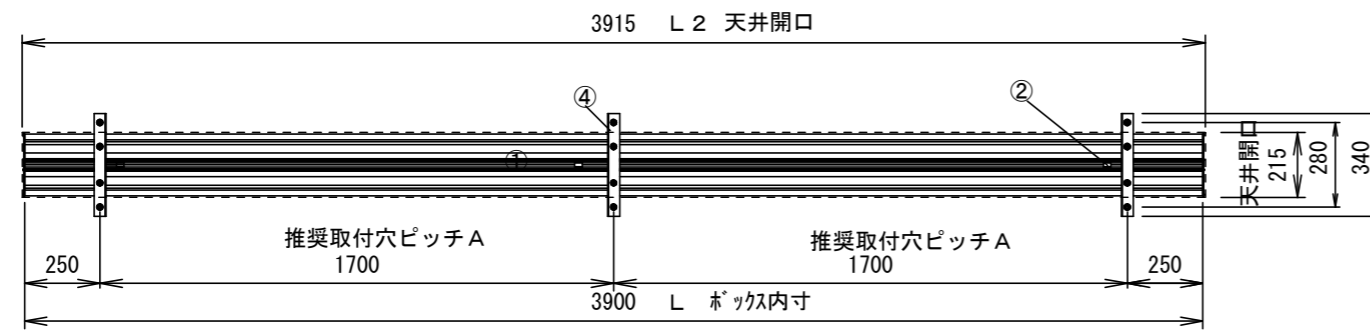
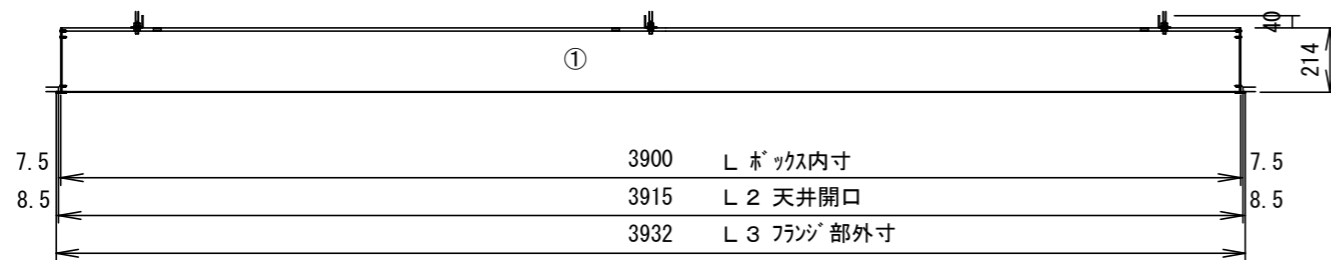


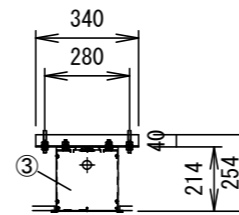
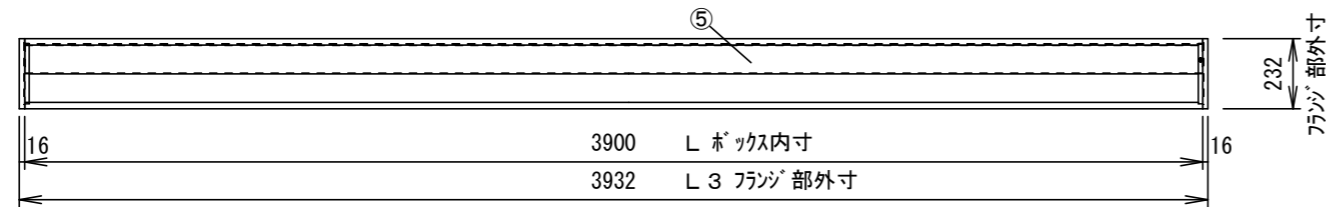
平面図



正面図



下面図



側面図

型番	ボック寸法 (内寸) L	推奨取付穴 ピッチ A	天井開口 寸法 L2	外形寸法 (フランジ含む) L3	重量 約(kg)
TEB-2039	3900	1700	3915	3932	28.0

各部名称

①	アルミボックス本体 (2本1セット)
②	組み立てクリップ ×3
③	サイドカバー
④	吊金具 40*40*340*3.2t
⑤	カバーパネル

仕様

- 材質 アルミ製
- 表面処理 アルマイト

付属品

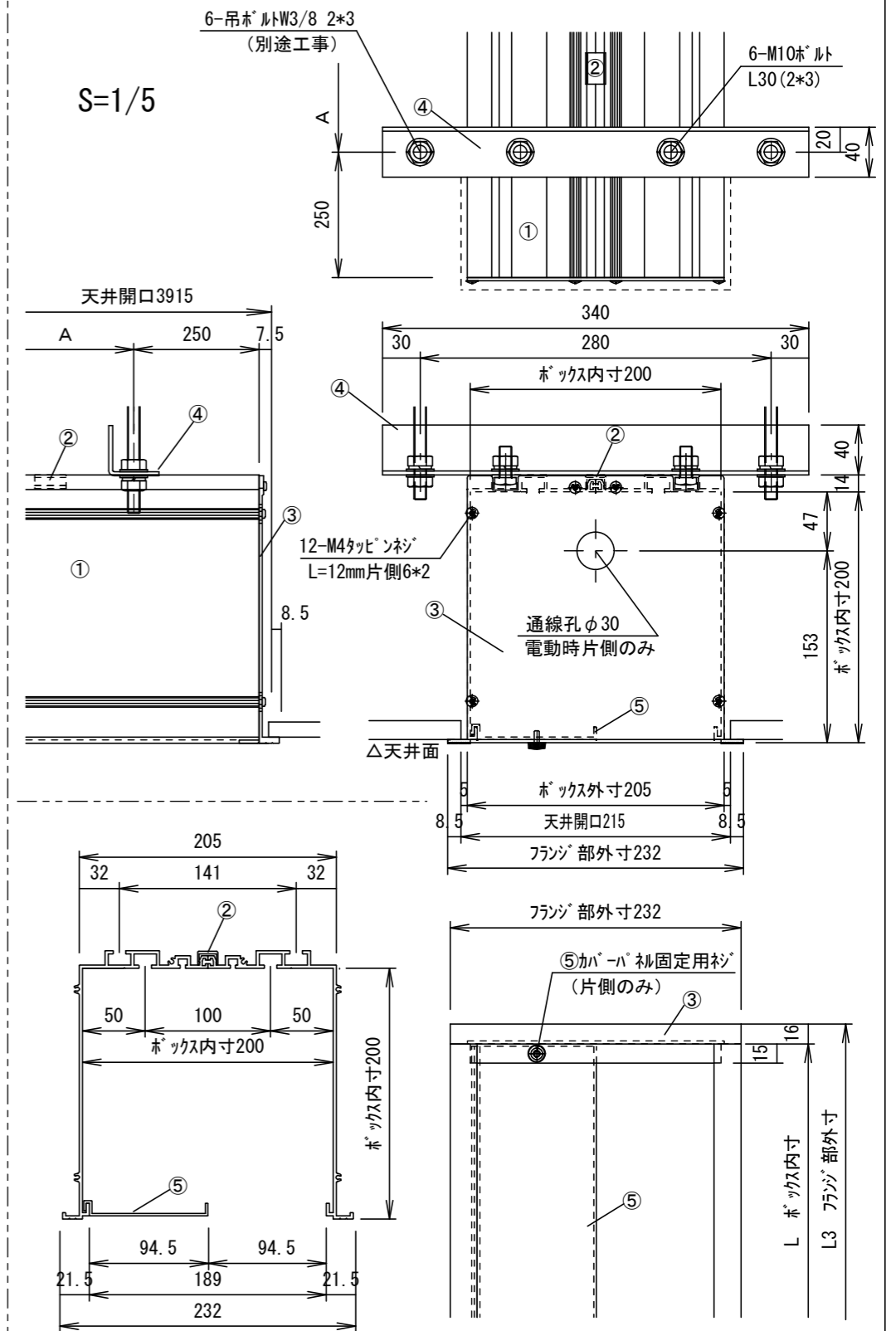
- 吊金具 × 3式
- 組立用ビス × 1式
- 取扱説明書 × 1冊

別途工事

- 天井開口、吊ボルト (W3/8) およびアンカーボルト施工

KIKUCHI 株式会社 キクチ科学研究所

S=1/5



△	UNIT	mm	SCALE
△	ANGLE	3rd	1/25
△	TOLERANCE		
△	DATE	2019. 11. 08	
△	TITLE	外観仕様図	
△	MODEL NO.	TEB-2039	
△	DATE	REVISION	SIGN
△	PLANNED BY	DRAWN BY	CHECKED BY
△	TANAKA		
△	APPROVED BY	DRAWING NO.	
△		TTK08G	
△	MODEL NAME	天井埋込みスクリーンボックス	