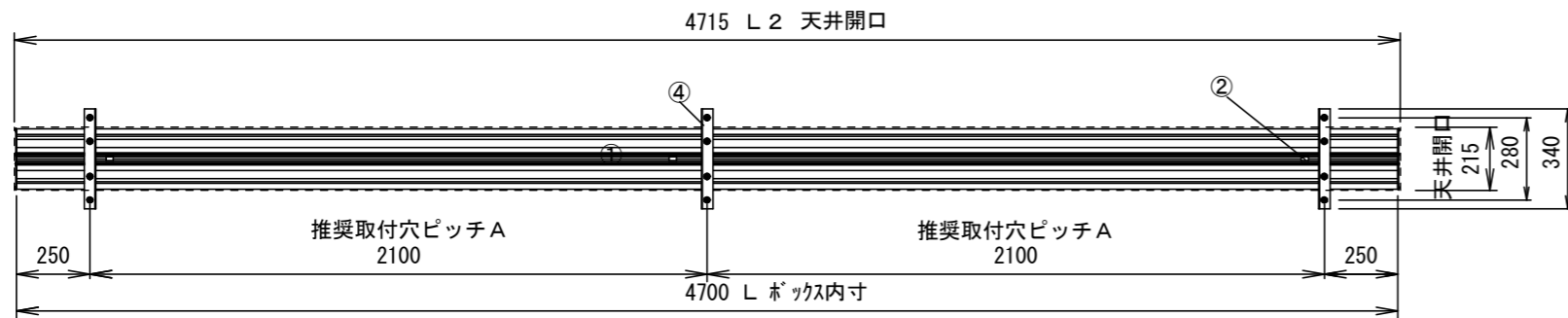
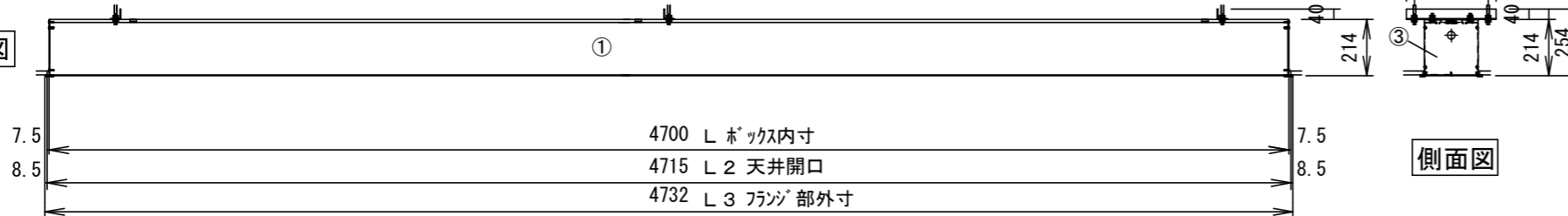


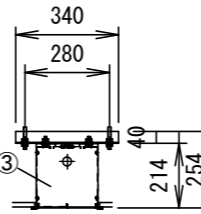
平面図



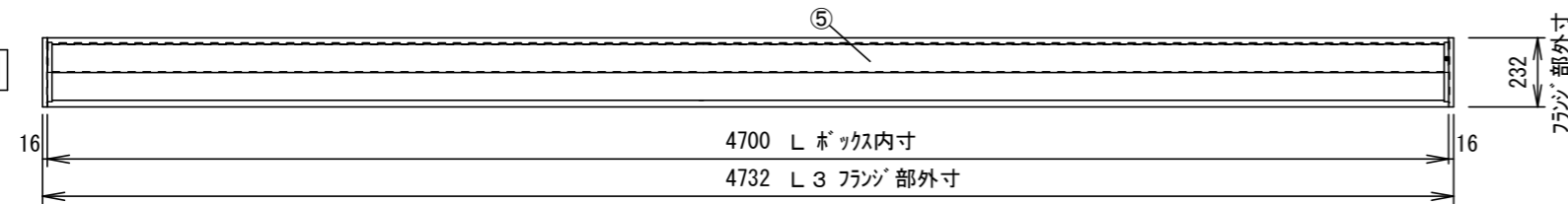
正面図



側面図



下面図



型番	ボックス寸法 (内寸) L	推奨取付穴 ピッチ A	天井開口 寸法 L2	外形寸法 (フランジ含む) L3	重量 約(kg)
TEB-2047	4700	2100	4715	4732	33.7

各部名称

①	7Lボックス本体 (2本1セット)
②	組み立てクリップ × 3
③	サイドカバー
④	吊金具 40*40*340*3.2t
⑤	カバーパネル

仕様

- 材質 アルミ製
- 表面処理 アルマイト

付属品

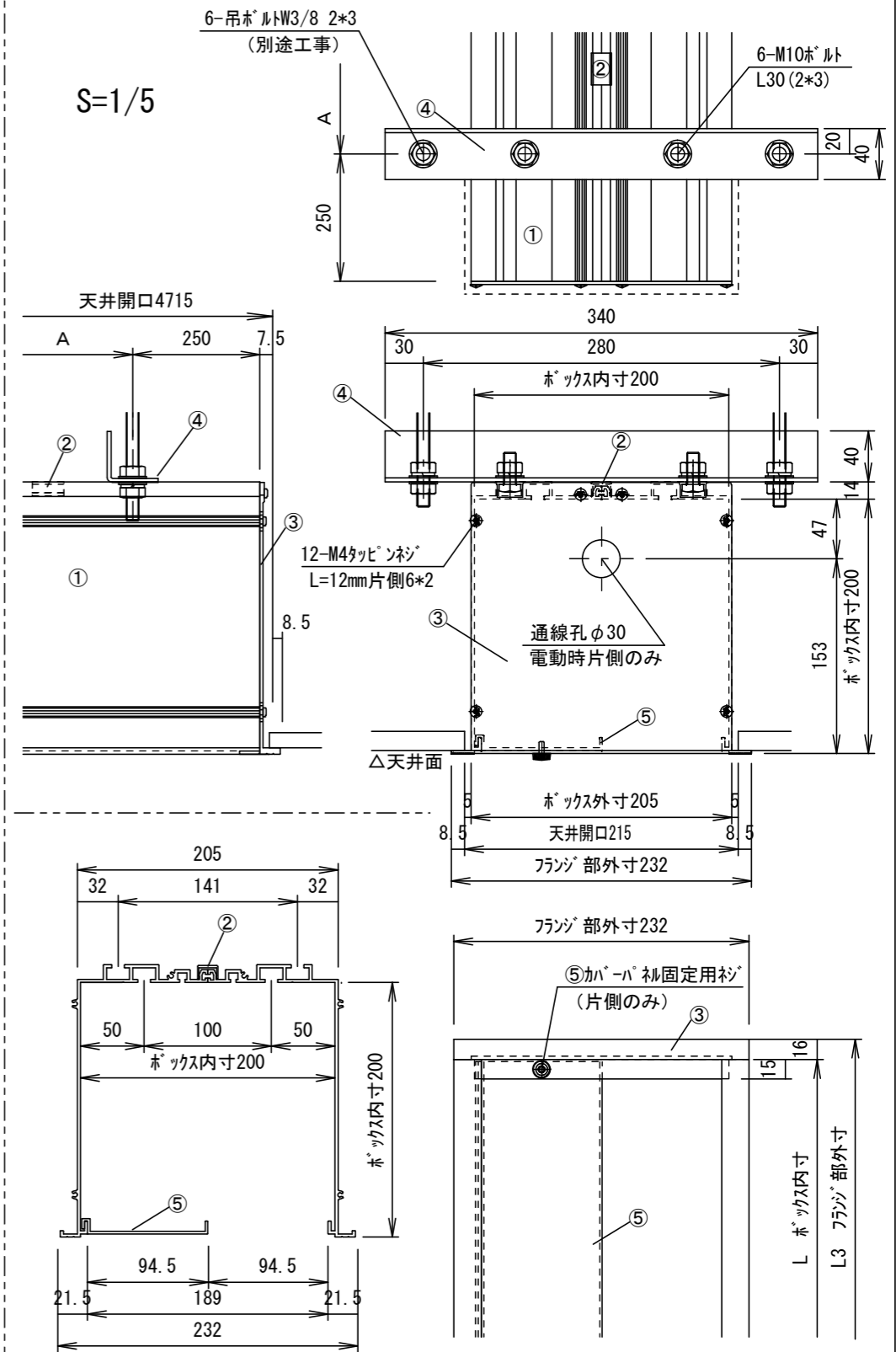
- 吊金具 × 3式
- 組立用ビス × 1式
- 取扱説明書 × 1冊

別途工事

- 天井開口、吊ボルト (W3/8) およびアンカーボルト施工

KIKUCHI 株式会社 キクチ科学研究所

S=1/5



△			UNIT	mm	SCALE	1/25
△			ANGLE	3rd		
△			TOLERANCE			
△			DATE	2019. 11. 08		
△			TITLE	外観仕様図		
△			MODEL NO.	TEB-2047		
	DATE	REVISION	SIGN			
	PLANNED BY	DRAWN BY	CHECKED BY	APPROVED BY	DRAWING NO.	
		TANAKA			TTK08M	
	MODEL NAME	天井埋込みスクリーンボックス				