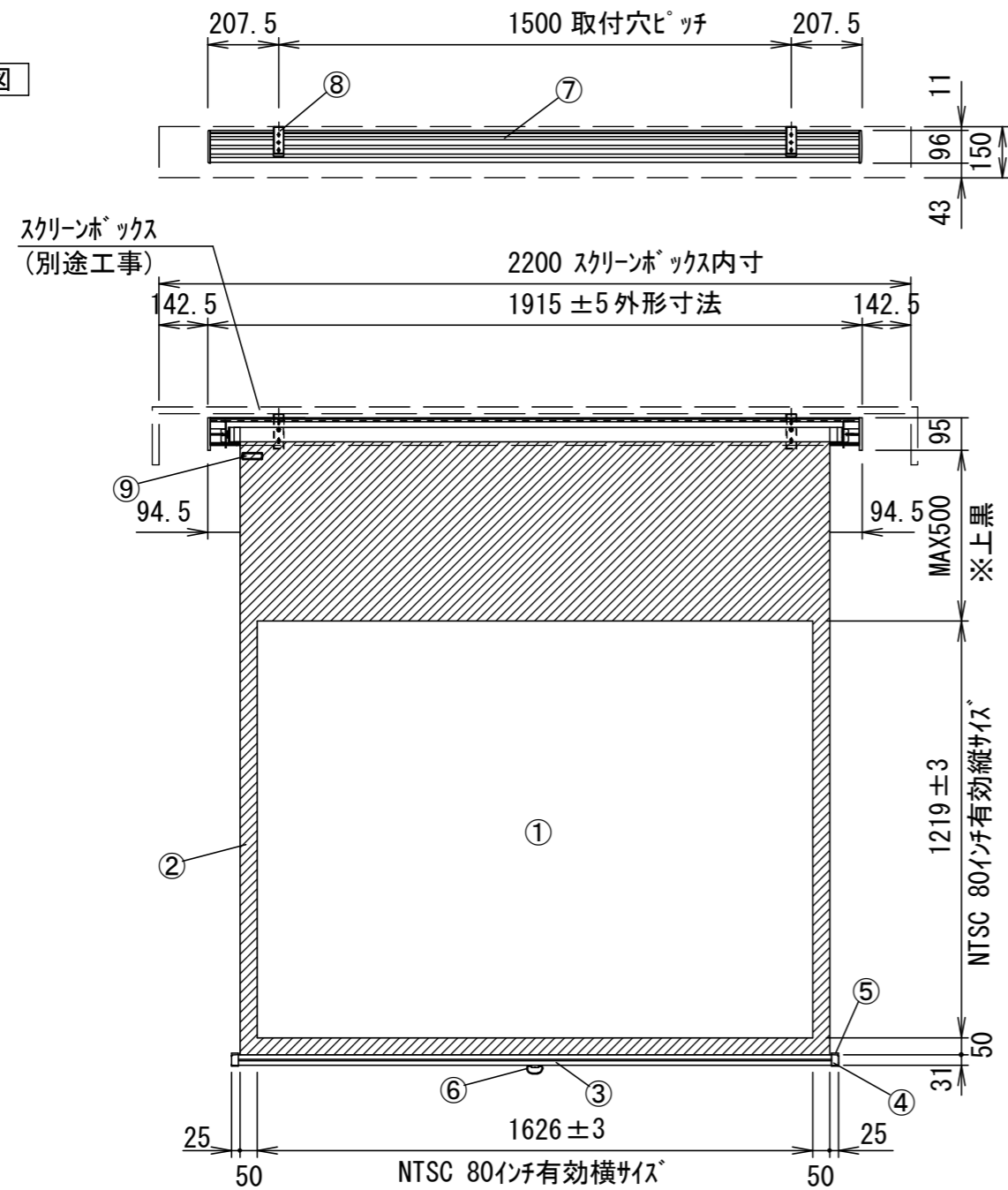
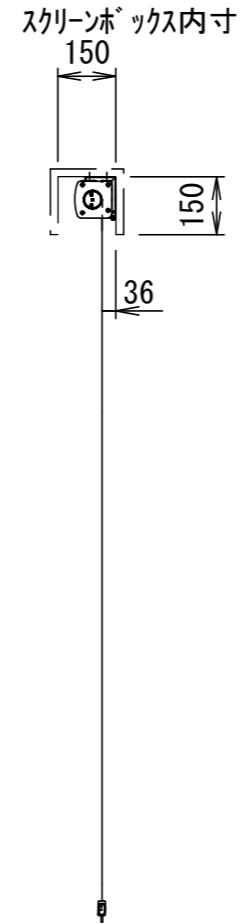


平面図

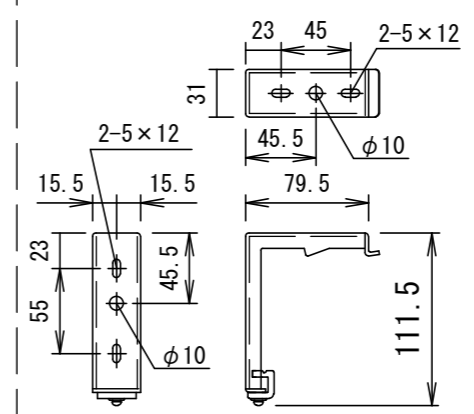


正面図

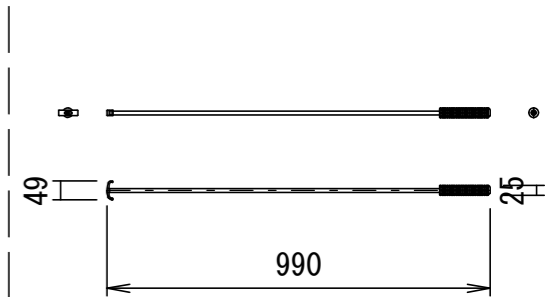


側面図

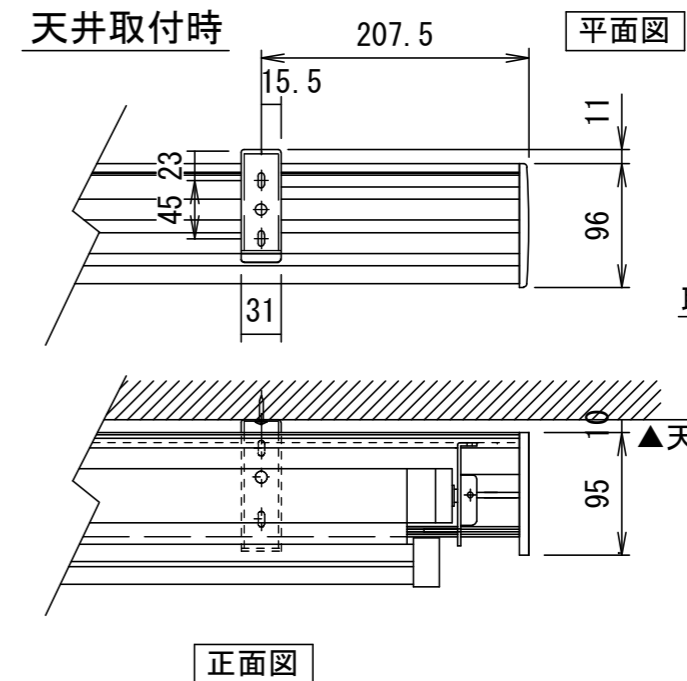
⑧セッティングブラケット拡大図 S=1/5



引き下げ棒(プルバー) S=1/20



天井取付時



正面図

平面図

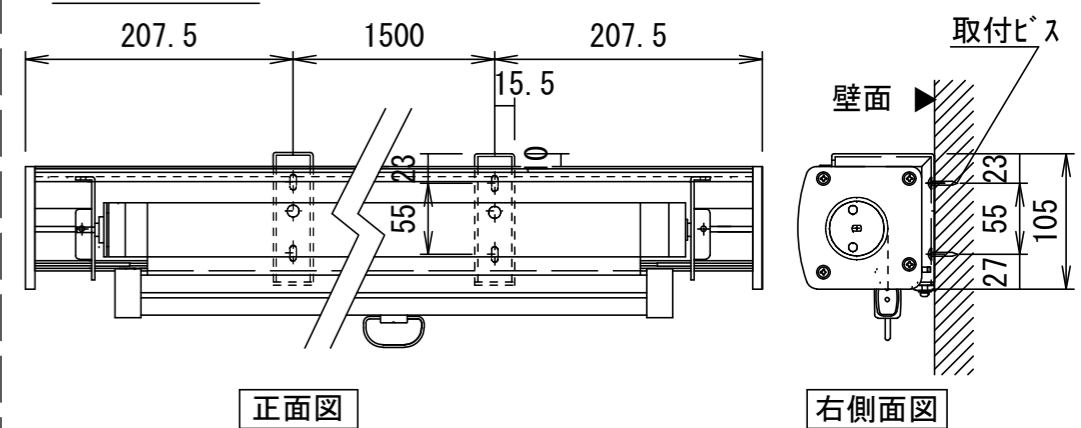
詳細図

取付ビス

▲天井面

右側面図

壁面取付時



正面図

右側面図

仕様

- 製品重量 約7.0kg
- 材質(ケース部) アルミ製
- 塗装色(ケース部) メタリック塗装
- サイレントアップ・ブレイキアシスト機能

付属品

- セッティングブラケットセット × 1式
- 引き下げ棒(プルバー) × 1本
- 取付用ビスセット × 1式
- 取扱説明書 × 1冊

各部名称

|   |              |            |       |
|---|--------------|------------|-------|
| ① | スクリーン        | ホワイトマット(W) | SSC-W |
| ② | マスク          |            |       |
| ③ | ボトムバー        |            |       |
| ④ | ボトムキャップ      |            |       |
| ⑤ | ボトムキャップクッション |            |       |
| ⑥ | プルリング        |            |       |
| ⑦ | リアケース        |            |       |
| ⑧ | セッティングブラケット  |            |       |
| ⑨ | ストップマークシール   |            |       |

※取付穴ピッチは推奨の位置です。任意で移動することができます。

※上黒寸法はMAX500mmです。調整範囲は約70mm間隔でとめる事が出来ます。(図面上は上黒MAX500)

※製品の仕様およびデザインは改良等のため予告なく変更する場合があります。

|   |            |            |                              |             |             |
|---|------------|------------|------------------------------|-------------|-------------|
| △ |            | UNIT       | mm                           | SCALE       |             |
| △ |            | ANGLE      | 3rd                          |             | 1/20        |
| △ |            | TOLERANCE  |                              |             |             |
| △ |            | DATE       | 2022. 03. 30                 |             |             |
| △ |            | TITLE      | 外観仕様図                        |             |             |
| △ |            | MODEL NAME | Stylist 手動巻き上げタイプ(スプリングローラー) |             |             |
| △ |            | MODEL NO.  | SSC-80W                      |             |             |
|   | DATE       | REVISION   | SIGN                         |             |             |
|   | PLANNED BY | DRAWN BY   | CHECKED BY                   | APPROVED BY | DRAWING NO. |
|   |            | TANAKA     |                              |             | TWC30D      |