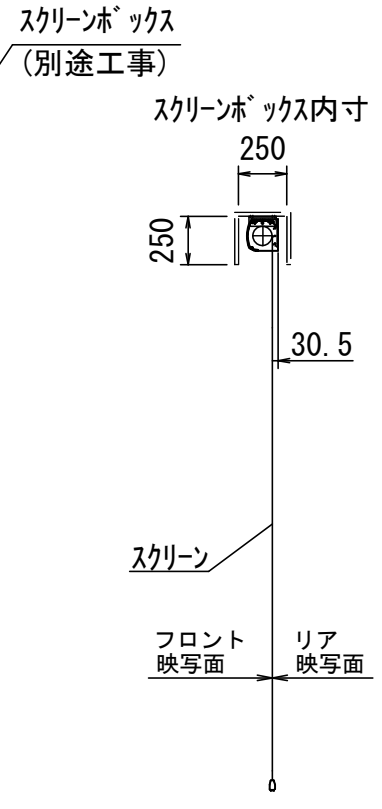
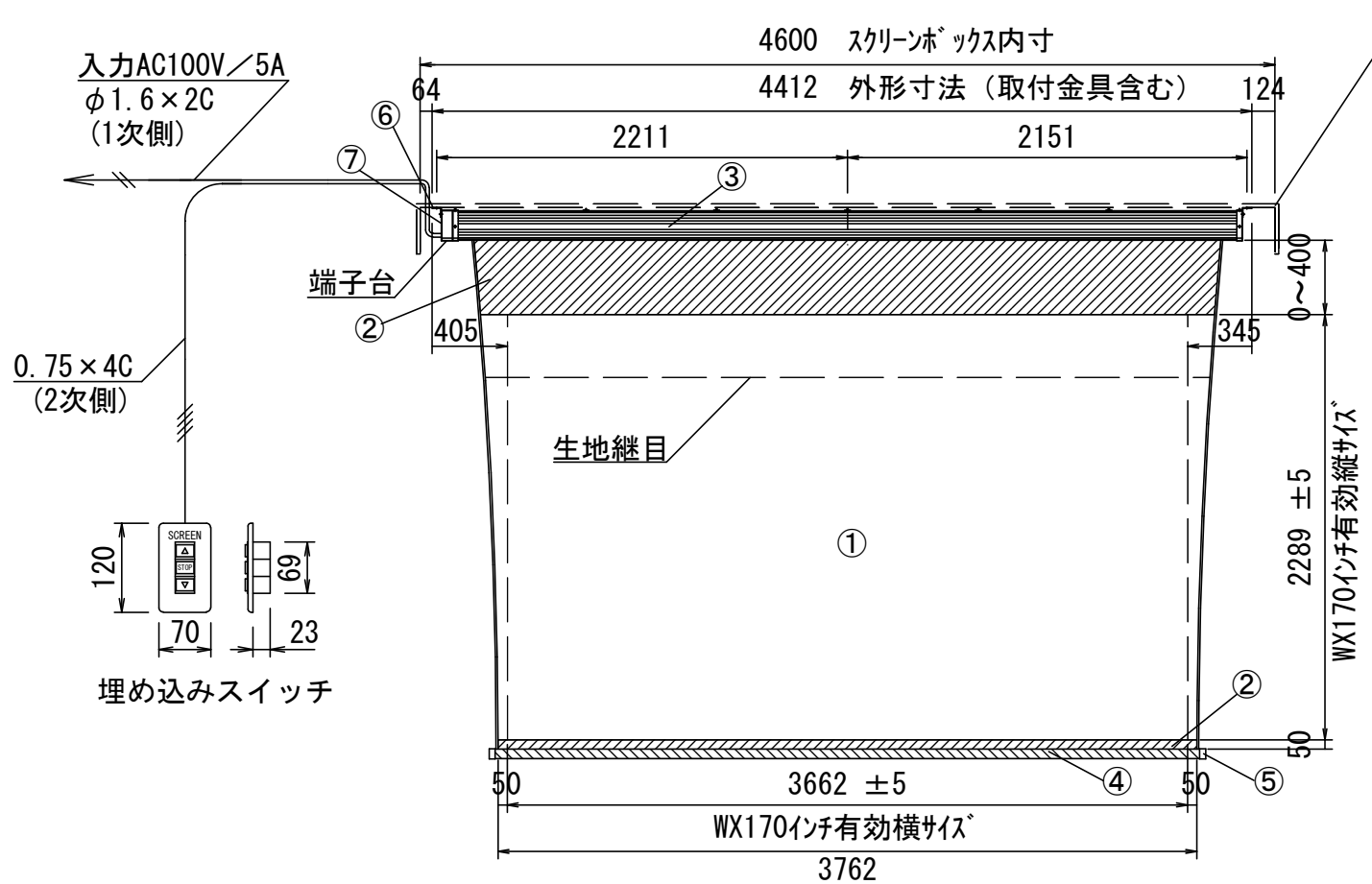
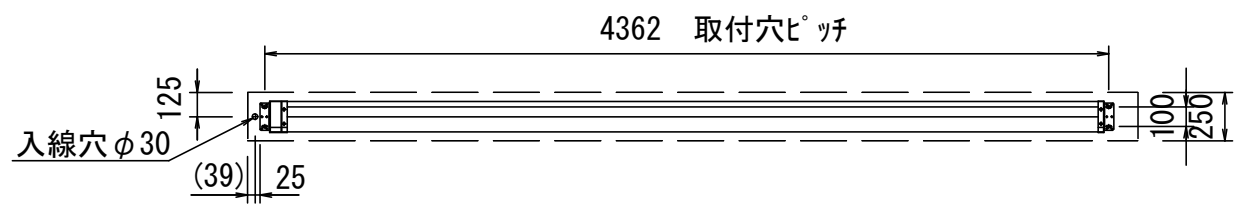


平面図



正面図

側面図

- 仕様
- 製品重量 41.5kg
 - 材質(ケース部)アルミ製
 - 塗装色(ケース部)木目塗装
 - 電源 AC100V 50/60Hz
 - 消費電力 170W
 - 制御 DC24V

- 付属品
- 埋め込みスイッチ × 1個
 - 取扱説明書 × 1冊

各部名称	
①	スクリーン → フラットホワイト/リア FTE-W
②	マスク
③	ケース
④	ボトムバー
⑤	ボトムキャップ
⑥	取付金具 (固定)
⑦	サイドカバー

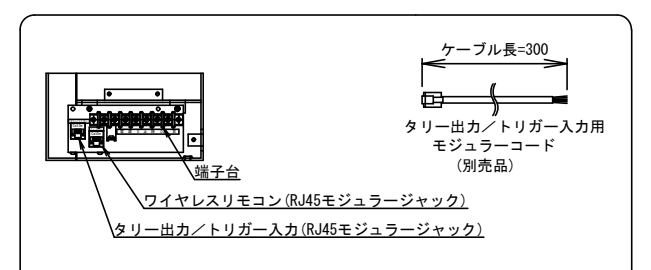
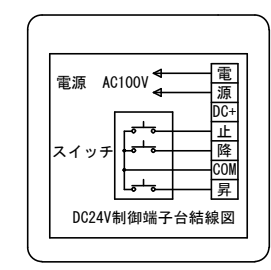
- オプション
- スクリーンボックス
 - ワイヤレスリモコン
 - スライド式シーリングマウントブラケット(CMB-FT)
- 別途工事
- 電気配線、配管工事(1次・2次側共)、スイッチボックス・スクリーンボックス

※上部マスク寸法は、内部リミットスイッチにて調整可能(0~400)
 ※製品の仕様及びデザインは、改善等のため予告なく変更する場合があります。

結線図

(本体リミット調整)

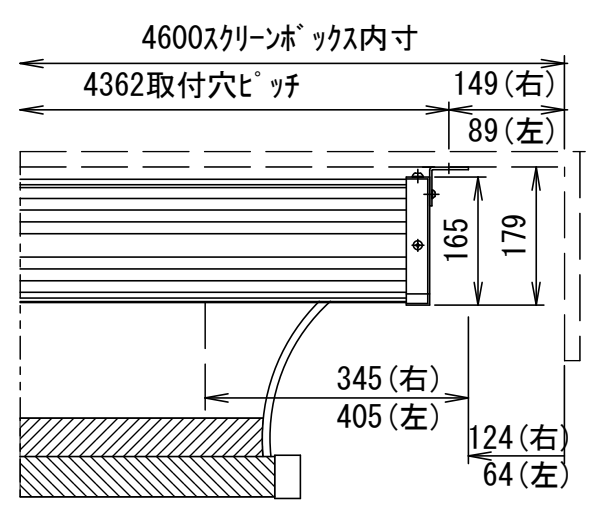
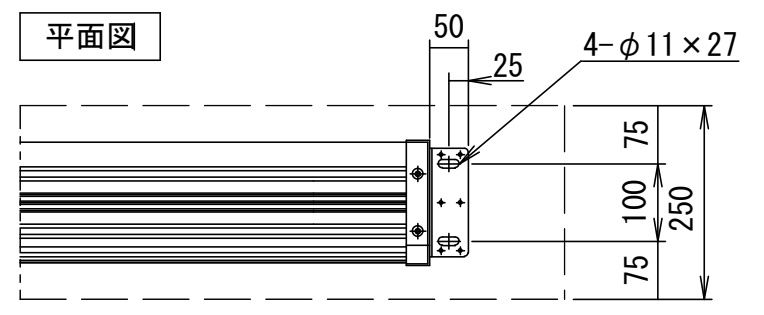
(壁面スイッチリミット調整)



ワイヤレスリモコン(RJ45モジュラージャック)
 タリール出力トリガー入力(RJ45モジュラージャック)

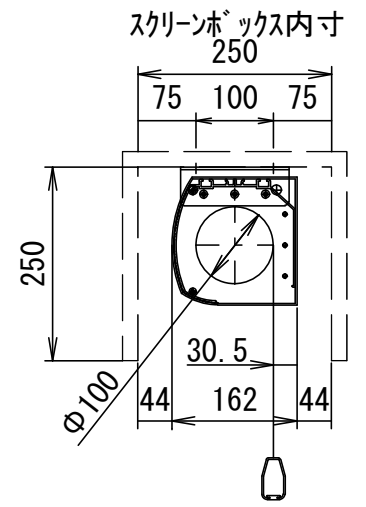
色	内容
緑色	トリガー入力+ (DC5~30V)
青	青線の入力電位High→Lowで昇方向に動作
青線	青線の入力電位Low→Highで降方向に動作
黄	トリガー入力-
緑	未使用
赤	タリール出力-(昇方向動作中ON)
白	タリール出力-(降方向動作中ON)
黒	タリール出力+ (DC+5V max. 10mA)

平面図



正面図

取付部詳細図 S=2:1



右側面図

△			UNIT	mm	SCALE
△			ANGLE	3rd	1/40
△			TOLERANCE		
△			DATE	2023. 10. 17	
△	23 10. 17.	オプション項目 CMB-FT金具 追加	田中	TITLE	
	DATE	REVISION	SIGN	外観詳細図	
PLANNED BY	DRAWN BY	CHECKED BY	APPROVED BY	DRAWING NO.	
	TANAKA			TXJ17J	
MODEL NAME				大型電動巻上型スクリーン	
				MODEL NO.	
				FTE-170WXW	