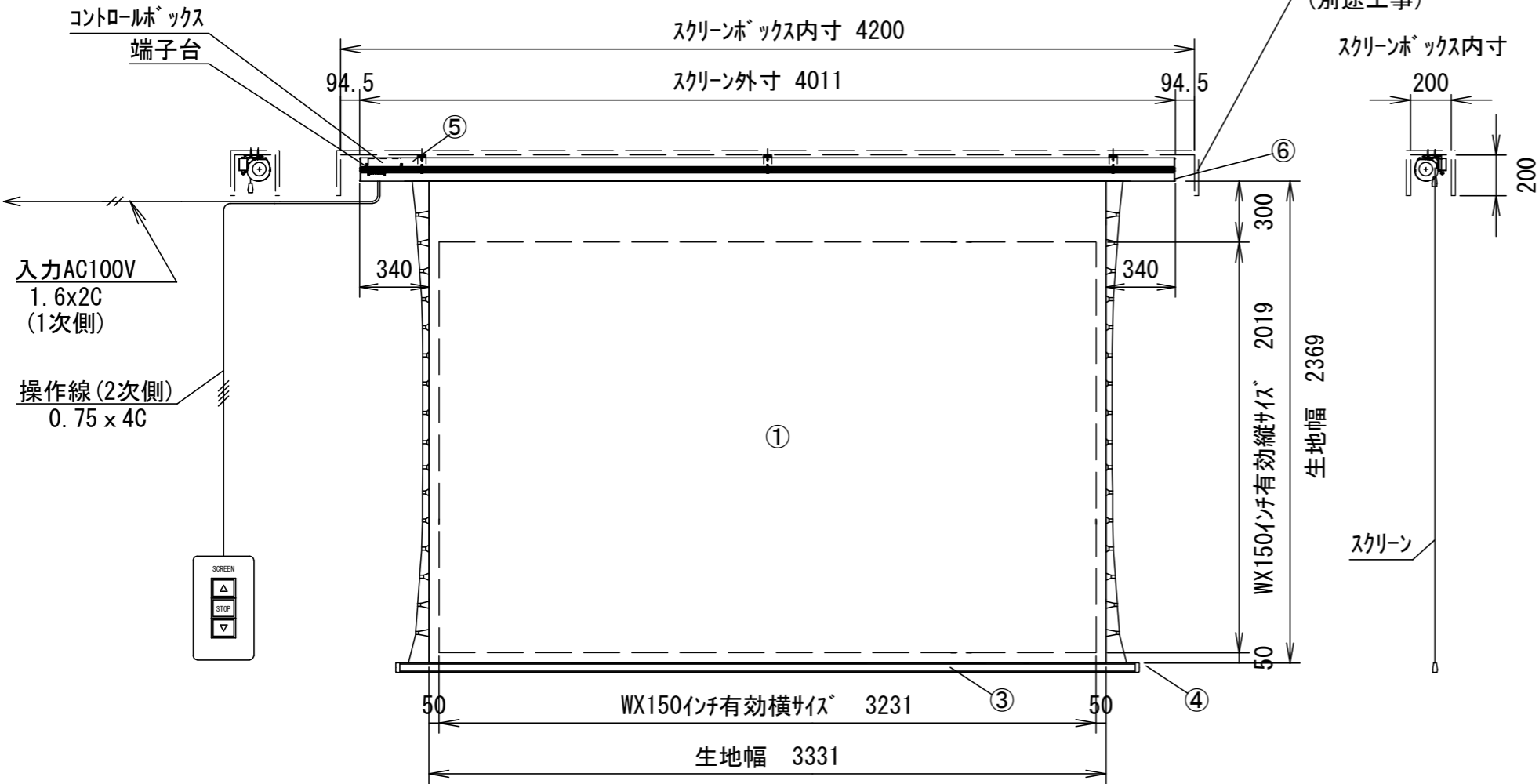
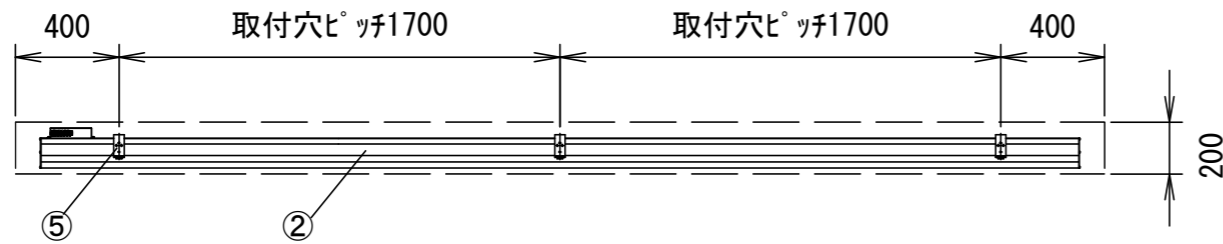


平面図



正面図

側面図

仕様

- 製品重量 約30.0kg
- 材質(ケース部) アルミ製
- 電源 AC100V 50/60Hz
- 消費電力 100VA
- 制御 DC5V

付属品

- 埋め込み型スイッチ × 1個
- 取付金具(取付用ネジ含む) × 3個
- タッピングビス × 1式
- リミット調整用ドライバー × 1本
- 取扱説明書 × 1冊

各部名称

①	スクリーン	ホワイト/シームレス(WZ) TGET-WZ
②	ケース	
③	ボトムカバー	
④	ボトムキャップ	
⑤	取付金具	
⑥	サイドカバー	

オプション

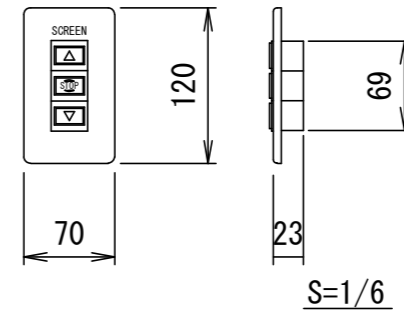
- スクリーンボックス
- ワイヤレスリモコン

別途工事

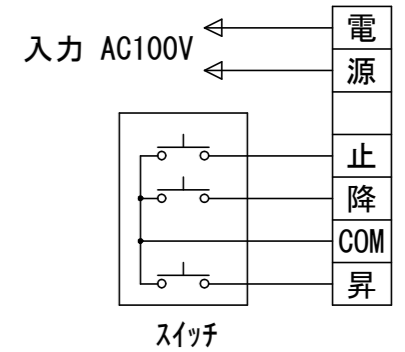
- 電気配線、配管工事(1次・2次側共)、スイッチボックス・スクリーンボックス

※上部マスク寸法は内部リミットスイッチにて調整可能(0~300)
 ※製品の仕様およびデザインは改良等のため予告なく変更する場合があります。

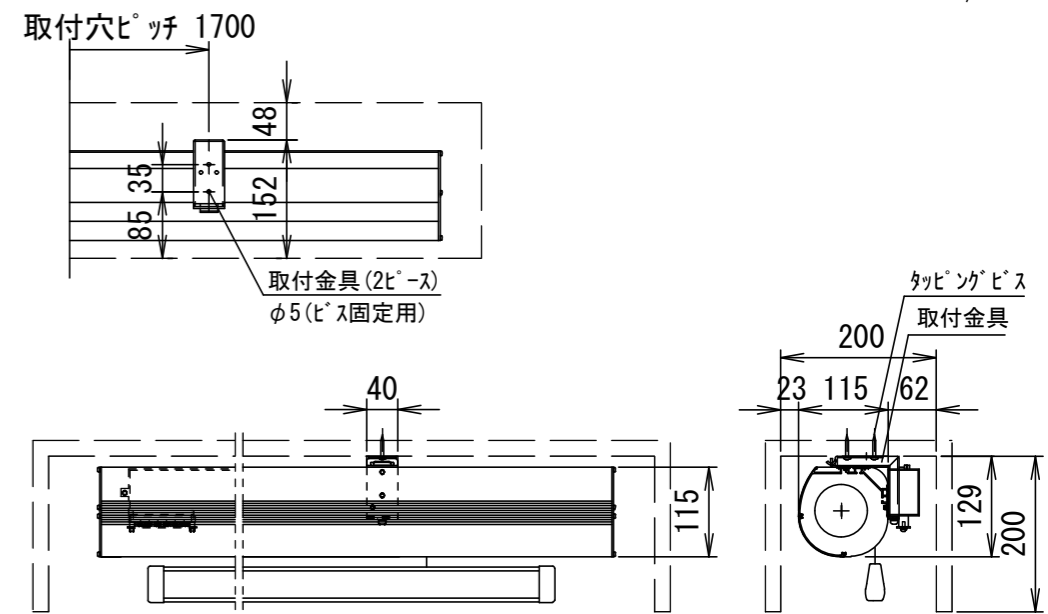
埋め込み型スイッチ



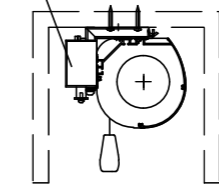
結線図



天井取付詳細図



コントロールボックス端子台



△	.	.	UNIT	mm	SCALE
△	.	.	ANGLE	3rd	1/30
△	.	.	TOLERANCE		
△	.	.	DATE	2023. 02. 24	
△	.	.	TITLE	外観詳細図	
	DATE	REVISION	SIGN		
PLANNED BY	DRAWN BY	CHECKED BY	APPROVED BY	DRAWING NO. TXB24B	
	TANAKA		E. KIKUCHI		
MODEL NAME				MODEL NO.	
電動フラットスクリーン (プロテクターケース)				TGET-150WXA WZ	