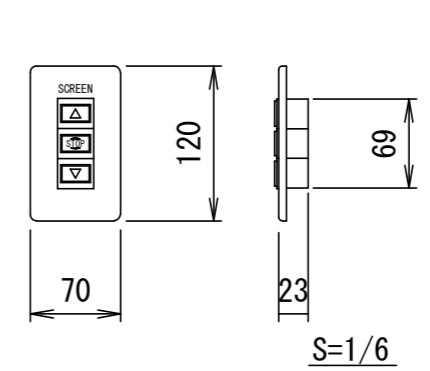
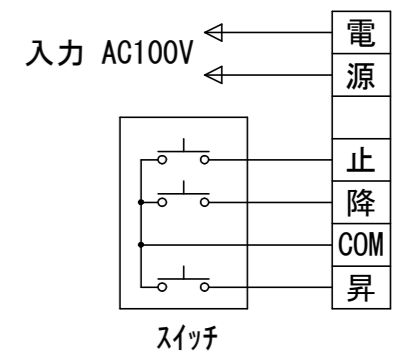


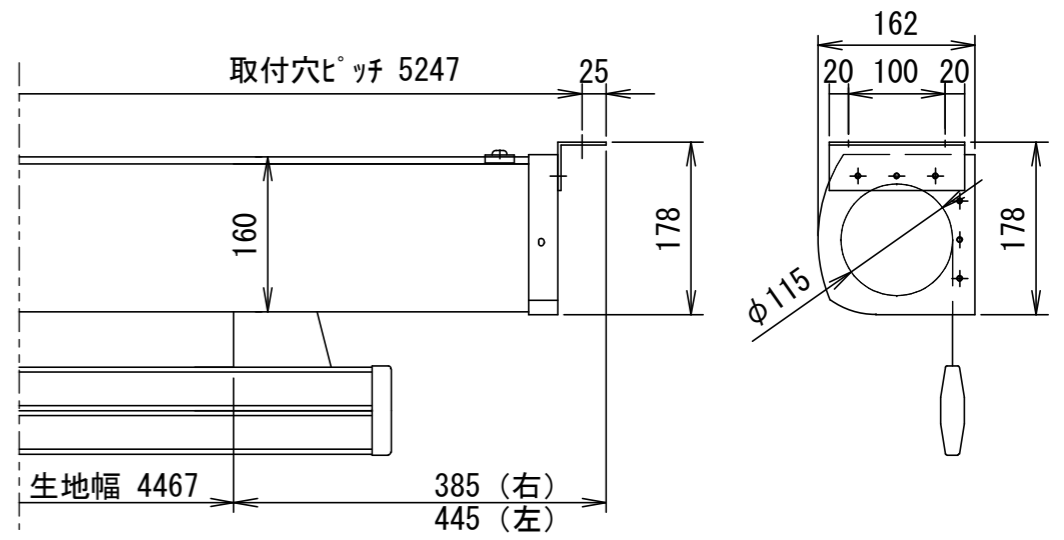
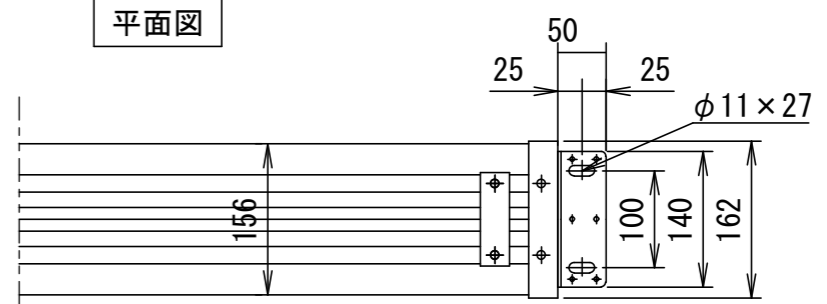
埋め込み型スイッチ



結線図



平面図



正面図

右側面図

詳細図=1/8

仕様

- 製品重量 約70.0kg
- 材質(ケース部)アルミ製
- 塗装色(ケース部)オホホワイト塗装
- 電源 AC100V 50/60Hz
- 消費電力 160VA
- 制御 DC5V

付属品

- 埋め込み型スイッチ × 1個
- 取扱説明書 × 1冊

各部名称

|   |         |                        |
|---|---------|------------------------|
| ① | スクリーン   | ホワイト/シームレス(WZ) TGET-WZ |
| ② | ケース     |                        |
| ③ | ボトムバー   |                        |
| ④ | ボトムキャップ |                        |
| ⑤ | 取付金具    |                        |
| ⑥ | サイドカバー  |                        |

オプション

- 天井埋め込みボックス
- ワイヤレスリモコン(TSWL-2)

別途工事

- 電気配線、配管工事(1次・2次側共)、スイッチボックス・スクリーンボックス

※上部マスク寸法は内部リミットスイッチにて調整可能(0~300)  
 ※製品の仕様およびデザインは改良等のため予告なく変更する場合があります。

|                         |              |              |             |              |       |
|-------------------------|--------------|--------------|-------------|--------------|-------|
| △6                      |              |              | UNIT        | mm           | SCALE |
| △5                      |              |              | ANGLE       | 3rd          | 1/40  |
| △4                      |              |              | TOLERANCE   |              |       |
| △3                      |              |              | DATE        | 2025. 03. 19 |       |
| △2                      | 25 . 03 . 19 | ワイヤレスリモコン番追記 | 田中          | TITLE        |       |
| △1                      | DATE         | REVISION     | SIGN        | 外観詳細図        |       |
| PLANNED BY              | DRAWN BY     | CHECKED BY   | APPROVED BY | DRAWING NO.  |       |
|                         | TANAKA       |              | E. KIKUCHI  | TZC19F       |       |
| MODEL NAME              |              |              |             | MODEL NO.    |       |
| 電動フラットスクリーン (プロテクターケース) |              |              |             | TGET-200WAWZ |       |